



**CZ**

For those  
*who know*

CATÁLOGO DE PRODUCTOS



# EXPORTAMOS NUESTROS PRODUCTOS A MÁS DE 100 PAÍSES



Las especificaciones técnicas indicadas son solamente orientativas y pueden diferir en función de una configuración concreta. El fabricante se reserva el derecho de realizar cambios o modificaciones en sus productos a su entera discreción.

## CONTENIDO

|   |            |
|---|------------|
| <b>RIFLES DE FUEGO CENTRAL</b>              | <b>6</b>   |
| LÍNEA CZ 600                                | 8          |
| CZ TSR                                      | 20         |
| <b>CARABINAS DE FUEGO ANULAR</b>            | <b>24</b>  |
| LÍNEA CZ 457                                | 26         |
| LÍNEA CZ 512                                | 42         |
| <b>ESCOPETAS</b>                            | <b>46</b>  |
| LÍNEA CZ-USA FIELD SPORT                    | 48         |
| <b>PISTOLAS</b>                             | <b>52</b>  |
| LÍNEA CZ P-10                               | 54         |
| LÍNEA CZ P-07/09                            | 68         |
| LÍNEA CZ TS 2                               | 74         |
| LÍNEA CZ SHADOW 2                           | 80         |
| LÍNEA CZ 75                                 | 88         |
| <b>FUSILES Y SUBFUSILES SEMIAUTOMÁTICOS</b> | <b>94</b>  |
| LÍNEA CZ SCORPION EVO 3 S1                  | 96         |
| LÍNEA CZ BREN 2 Ms                          | 100        |
| <b>ACCESORIOS</b>                           | <b>104</b> |



***Estimados clientes, socios comerciales y aficionados a la marca CZ,***

acaban de abrir nuestro nuevo catálogo de productos del año 2022. Me complace compartir con ustedes algunas noticias interesantes. CZ forma parte del holding Colt CZ Group SE que es, junto con sus compañías subsidiarias, uno de los fabricantes mundiales más importantes en armas de fuego ligeras para las fuerzas armadas, protección personal, caza o tiro deportivo. En 2021 se unieron a nuestro grupo la famosa marca estadounidense Colt y también Colt Canadá. CZ y Colt son los principales pilares del holding. La sinergia de las empresas y los conocimientos técnicos mutuos compartidos garantizan un mayor crecimiento de todas las empresas y del holding en su conjunto.

Este año está marcado por una renovación integral de la línea de productos de las armas largas. El catálogo incluye la línea de nuevos rifles CZ 600, que sustituyen a los modelos CZ 527 y CZ 557.

CZ 600 destaca por su diseño original altamente modular con una serie de elementos patentados. Trae mejoras en todas las características principales de los rifles como son la fiabilidad, seguridad, precisión, comodidad del tirador, durabilidad y ergonomía. Nuestra oferta incluye modelos para la caza, deporte y ocio en una amplia variedad de populares calibres.

El rifle CZ 600 Alpha es adecuado para el uso en condiciones climáticas adversas, el CZ 600 Range está adaptado para el tiro de alta precisión a distancia media y larga, con el CZ 600 Ergo se puede disfrutar de la máxima comodidad en tiro, el CZ 600 Lux es una versión con el diseño clásico de caza y el último modelo de nuestra oferta es el CZ 600 Trail, diseñado al estilo de los rifles modernos deportivos y compactos.

Además, las páginas del catálogo presentan nuestra oferta completa de productos: pistolas, carabinas de fuego anular, escopetas, fusiles semiautomáticos y una amplia gama de accesorios.

Estoy seguro que los productos del catálogo CZ les gustarán y que encontrarán entre ellos algo que realmente les interese. Gracias por preferirnos, les deseo suerte en la elección de su nueva arma CZ. Y si se trata de su primera arma, ¡tengo el honor de darles la bienvenida al club de los clientes entusiastas y admiradores de nuestra marca!



Jan Zajic  
Director General y presidente de la Junta  
Directiva de CZ.





## RIFLES DE FUEGO CENTRAL

Los rifles de fuego central CZ se encuentran tradicionalmente entre los mejores del mercado mundial de armas de fuego largas para la caza y el uso deportivo. De la misma manera como en todos nuestros productos, también en este caso la marca CZ es el sinónimo de la creatividad del diseño, fiabilidad, precisión y la mejor calidad a precio asequible. En 2022, CZ llega con una línea completamente nueva denominada CZ 600. Su diseño original, altamente modular con una serie de elementos patentados ofrece una mejora en todas las características clave, desde la fiabilidad y la durabilidad hasta la ergonomía y el confort en el disparo, pasando por la seguridad y la precisión.

## LA NUEVA LÍNEA CZ 600 ESTÁ EQUIPADA CON UN CERROJO PROTEGIDO CON UNA PATENTE, QUE GARANTIZA LA ALIMENTACIÓN DEL CARTUCHO EN TODAS LAS POSICIONES DEL ARMA, INCLUSO EN SITUACIONES CRUCIALES

Entre otras ventajas se pueden nombrar un seguro vertical de perfecta ergonomía con manejo totalmente silencioso, el mecanismo de alimentación de excepcional fiabilidad que permite al usuario elegir entre el cargador fijo o desmontable, un acabado de superficie extremadamente resistente y un desmontaje básico sin la necesidad de manipular la lengüeta del disparador. La oferta incluye modelos para la cacería, deporte o tiro de ocio en una amplia variedad de calibres populares.





## Principales características de la línea CZ 600



### ALIMENTACIÓN CONTROLADA CON EXTRACTOR CORTO

La serie CZ 600 une lo mejor de los sistemas de alimentación controlada de un nuevo cartucho (controlled feed) y sistemas con un extractor compacto corto (push feed). Este diseño ofrece al usuario un control al cien por ciento de la alimentación del cartucho en todas las posiciones del arma incluso en situaciones más precarias.



### SEGURO ORIGINAL

El seguro vertical, protegido con una patente, fácilmente accesible en la garganta de la culata, se desbloquea presionándolo hacia abajo y permite un manejo totalmente silencioso.



### MECANISMO DE DISPARO REGULABLE

Un mecanismo de disparo completamente nuevo de una o dos resistencias, con la posibilidad de un ajuste fácil de la presión del disparador en cuatro posiciones diferentes, operación que se puede realizar sin extraer el recibidor de la culata.



### CARGADOR CON CANDADO

Un cargador desmontable de dos filas con la salida igual, que se introduce en el habitáculo al estilo „push'n'click" y contribuye a una alimentación suave y fiable de los cartuchos. El cargador se puede cerrar simplemente en el arma y ser utilizado como un cargador fijo.



### ALTA PRECISIÓN

En los modelos ALPHA, LUX y ERGO se garantiza una dispersión con tres tiros a 100 m por debajo de MOA, en el modelo RANGE incluso por debajo de 0,75 MOA en el caso de cinco disparos de prueba. La versión compacta TRAIL tiene garantizada una precisión de 2 MOA (siempre utilizando una munición original match-grade).



### CAMBIO DE CALIBRE

Gracias al diseño modular de la línea CZ 600, cualquier taller autorizado de CZ puede convertir su arma a otro calibre de la oferta, correspondiente al tamaño del recibidor determinado, sin afectar la agrupación de tiro garantizada después del primer disparo con el cañón frío.



### ÁNGULO DE TRABAJO PEQUEÑO

Gracias al sistema de cierre utilizado, la palanca del cerrojo tiene un giro solo de 60°. El resultado es una recarga segura y rápida sin el riesgo de un contacto con la mira telescópica.



### CAÑONES DE CALIDAD SUPERIOR

Cañones altamente precisos con longitudes optimizadas para cada calibre son forjados en frío en la fábrica CZ. La boca del cañón dispone de la rosca para instalar accesorios.



### DESMONTAJE SEGURO

El cerrojo se extrae del arma después de presionar cómodamente el botón en el lado de la caja de la culata sin la necesidad de manipular la lengüeta del disparador.



### INTERFAZ DE MONTAJE ESTÁNDAR

Los recibidores de la línea CZ 600 están provistos de raíles Weaver integrados (duraluminio) o una interfaz de adaptación de tipo Remington 700 (acero).



### ACABADO DE SUPERFICIE EXTREMADAMENTE RESISTENTE

La superficie de las piezas metálicas está protegida con la tecnología CZ de extrema durabilidad.



### RECIVIDOR DE CERROJO DE ALTA DURABILIDAD

Los recibidores de la línea CZ 600 de todos los tamaños se fabrican de duraluminio resistente o de acero y tienen la durabilidad garantizada de 20 000 tiros en ambos casos.



# CZ 600 LUX **NOUVEAU**

223 Rem. | 5 308 Win. | 5 30-06 Spring. | 5 8 x 57 IS | 5 300 Win. Mag. | 3



## RIFLE TRADICIONAL DE ESTILO EUROPEO

La versión más nueva del rifle de caza CZ con culata de madera al estilo tradicional europeo. El cañón está dotado de miras mecánicas con punto de mira y alza acentuados con fibra óptica. El receptor de acero permite la instalación de la óptica mediante la interfaz de adaptación de tipo Remington 700.

| MODELO                          | PASE DE ESTRÍAS / NÚMERO DE ESTRÍAS | CAPACIDAD DE CARGADOR | PESO (kg) | LONGITUD TOTAL (mm) | LONGITUD DE CAÑÓN ("/mm) | PERFIL DEL CAÑÓN | MIRAS | ROSCA EN LA BOCA DEL CAÑÓN | CULATA   | ACABADO DE SUPERFICIE | CARRILLERA | LOP (mm) | DISPARADOR                    | RESISTENCIA DEL DISPARADOR (N) | TAMAÑO DEL RECIBIDOR |
|---------------------------------|-------------------------------------|-----------------------|-----------|---------------------|--------------------------|------------------|-------|----------------------------|----------|-----------------------|------------|----------|-------------------------------|--------------------------------|----------------------|
| <b>CZ 600 LUX</b> 223 Rem.      | 1:9 / 6                             | 5                     | 3,2       | 997                 | 20/508                   | Ligero           | Sí    | M15x1                      | De nogal | Aceite                | Sí         | 370      | De una resistencia, regulable | 6-13,5                         | I (mini)             |
| <b>CZ 600 LUX</b> 308 Win.      | 1:10 / 4                            | 5                     | 3,8       | 1040                | 20/508                   | Ligero           | Sí    | M15x1                      | De nogal | Aceite                | Sí         | 370      | De una resistencia, regulable | 6-13,5                         | II (médium)          |
| <b>CZ 600 LUX</b> 30-06 Spring. | 1:10 / 4                            | 5                     | 3,7       | 1053                | 20/508                   | Ligero           | Sí    | M15x1                      | De nogal | Aceite                | Sí         | 370      | De una resistencia, regulable | 6-13,5                         | III (long)           |
| <b>CZ 600 LUX</b> 8 x 57 IS     | 1:9,5 / 4                           | 5                     | 3,6       | 1053                | 20/508                   | Ligero           | Sí    | M15x1                      | De nogal | Aceite                | Sí         | 370      | De una resistencia, regulable | 6-13,5                         | III (long)           |
| <b>CZ 600 LUX</b> 300 Win. Mag. | 1:10 / 4                            | 3                     | 3,9       | 1155                | 24/610                   | Ligero           | Sí    | M15x1                      | De nogal | Aceite                | Sí         | 370      | De una resistencia, regulable | 6-13,5                         | III (long)           |



RIFLES DE FUEGO CENTRAL



# CZ 600 ALPHA **NOUVEAU**

223 Rem. | 5 7,62 × 39 | 5 308 Win. | 5 6,5 Creedmoor | 5 6 mm Creedmoor | 5 6,5 PRC | 3 30-06 Spring. | 5 8 × 57 IS | 5 300 Win. Mag. | 3



## RESISTENTE RIFLE PARA EL USO DIARIO

Versión con culata simétrica de polímero firme con un cañón básico semipesado. Los raíles en los puentes de los recibidores de aleación de aluminio sirven para instalar la óptica. Gracias a su mantenimiento simple, este modelo es ideal sobre todo para aquellos que utilizan el arma constantemente y consideran la durabilidad y la fiabilidad fundamentales, independientemente de las inclemencias del tiempo.

| MODELO                             | PASE DE ESTRÍAS / NÚMERO DE ESTRÍAS | CAPACIDAD DE CARGADOR | PESO (kg) | LONGITUD TOTAL (mm) | LONGITUD DE CAÑÓN ("/mm) | PERFIL DEL CAÑÓN | MIRAS | ROSCA EN LA BOCA DEL CAÑÓN | CULATA      | ACABADO DE SUPERFICIE | CARRILLERA | LOP (mm) | DISPARADOR                    | RESISTENCIA DEL DISPARADOR (N) | TAMAÑO DEL RECIBIDOR |
|------------------------------------|-------------------------------------|-----------------------|-----------|---------------------|--------------------------|------------------|-------|----------------------------|-------------|-----------------------|------------|----------|-------------------------------|--------------------------------|----------------------|
| <b>CZ 600 ALPHA</b> 223 Rem.       | 1:7 / 6                             | 5                     | 3,0       | 1096                | 24/610                   | Semipesado       | No    | M15×1                      | De polímero | Soft-Touch            | Non        | 355      | De una resistencia, regulable | 6-13,5                         | I (mini)             |
| <b>CZ 600 ALPHA</b> 7,62 × 39      | 1:9,5 / 4                           | 5                     | 2,5       | 943                 | 18/457                   | Semipesado       | No    | M15×1                      | De polímero | Soft-Touch            | Non        | 355      | De una resistencia, regulable | 6-13,5                         | I (mini)             |
| <b>CZ 600 ALPHA</b> 308 Win.       | 1:10 / 4                            | 5                     | 3,2       | 1020                | 20/508                   | Semipesado       | No    | M15×1                      | De polímero | Soft-Touch            | Non        | 355      | De una resistencia, regulable | 6-13,5                         | II (médiu)           |
| <b>CZ 600 ALPHA</b> 6,5 Creedmoor  | 1:7 / 6                             | 5                     | 3,4       | 1071                | 22/559                   | Semipesado       | No    | M15×1                      | De polímero | Soft-Touch            | Non        | 355      | De una resistencia, regulable | 6-13,5                         | II (médiu)           |
| <b>CZ 600 ALPHA</b> 6 mm Creedmoor | 1:7 / 6                             | 5                     | 3,5       | 1071                | 22/559                   | Semipesado       | No    | M15×1                      | De polímero | Soft-Touch            | Non        | 355      | De una resistencia, regulable | 6-13,5                         | II (médiu)           |
| <b>CZ 600 ALPHA</b> 6,5 PRC        | 1:7 / 6                             | 3                     | 3,4       | 1071                | 24/610                   | Semipesado       | No    | M15×1                      | De polímero | Soft-Touch            | Non        | 355      | De una resistencia, regulable | 6-13,5                         | II (médiu)           |
| <b>CZ 600 ALPHA</b> 30-06 Spring.  | 1:10 / 4                            | 5                     | 3,3       | 1033                | 20/508                   | Semipesado       | No    | M15×1                      | De polímero | Soft-Touch            | Non        | 355      | De una resistencia, regulable | 6-13,5                         | III (long)           |
| <b>CZ 600 ALPHA</b> 8 × 57 IS      | 1:9,5 / 4                           | 5                     | 3,3       | 1033                | 20/508                   | Semipesado       | No    | M15×1                      | De polímero | Soft-Touch            | Non        | 355      | De una resistencia, regulable | 6-13,5                         | III (long)           |
| <b>CZ 600 ALPHA</b> 300 Win. Mag.  | 1:10 / 4                            | 3                     | 3,5       | 1135                | 24/610                   | Semipesado       | No    | M15×1                      | De polímero | Soft-Touch            | Non        | 355      | De una resistencia, regulable | 6-13,5                         | III (long)           |



# CZ 600 ERGO **NOUVEAU**

223 Rem. | 5 308 Win. | 5 6,5 Creedmoor | 5 30-06 Spring. | 5 8 x 57 IS | 5 300 Win. Mag. | 3



## RIFLE CON CULATA ERGONÓMICA DE TIPO THUMBHOLE

El modelo premium de cañón ligero cuenta con una culata ergonómica de polímero de tipo Thumbhole de diseño original CZ con un pistolet pronunciado. La superficie de agarre está provista con grips más suaves. En el modelo CZ 600 ERGO se garantiza en producción la precisión a 100 m debajo de MOA (tres disparos utilizando una munición original match-grade).

| MODELO                           | PASE DE ESTRÍAS / NÚMERO DE ESTRÍAS | CAPACIDAD DE CARGADOR | PESO (kg) | LONGITUD TOTAL (mm) | LONGITUD DE CAÑÓN ("/mm) | PERFIL DEL CAÑÓN | MIRAS | ROSCA EN LA BOCA DEL CAÑÓN | CULATA      | ACABADO DE SUPERFICIE | CARRILLERA | LOP (mm) | DISPARADOR                    | RESISTENCIA DEL DISPARADOR (N) | TAMAÑO DEL RECIBIDOR |
|----------------------------------|-------------------------------------|-----------------------|-----------|---------------------|--------------------------|------------------|-------|----------------------------|-------------|-----------------------|------------|----------|-------------------------------|--------------------------------|----------------------|
| <b>CZ 600 ERGO</b> 223 Rem.      | 1:9 / 6                             | 5                     | 2,6       | 1013                | 20/508                   | Ligero           | No    | M15x1                      | De polímero | Soft-Touch            | No         | 370      | De una resistencia, regulable | 6-13,5                         | I (mini)             |
| <b>CZ 600 ERGO</b> 308 Win.      | 1:10 / 4                            | 5                     | 2,9       | 1038                | 20/508                   | Ligero           | No    | M15x1                      | De polímero | Soft-Touch            | No         | 370      | De una resistencia, regulable | 6-13,5                         | II (médium)          |
| <b>CZ 600 ERGO</b> 6,5 Creedmoor | 1:7 / 4                             | 5                     | 3,0       | 1089                | 22/559                   | Ligero           | No    | M15x1                      | De polímero | Soft-Touch            | No         | 370      | De una resistencia, regulable | 6-13,5                         | II (médium)          |
| <b>CZ 600 ERGO</b> 30-06 Spring. | 1:10 / 4                            | 5                     | 2,9       | 1052                | 20/508                   | Ligero           | No    | M15x1                      | De polímero | Soft-Touch            | No         | 370      | De una resistencia, regulable | 6-13,5                         | III (long)           |
| <b>CZ 600 ERGO</b> 8 x 57 IS     | 1:9,5 / 4                           | 5                     | 2,9       | 1052                | 20/508                   | Ligero           | No    | M15x1                      | De polímero | Soft-Touch            | No         | 370      | De una resistencia, regulable | 6-13,5                         | III (long)           |
| <b>CZ 600 ERGO</b> 300 Win. Mag. | 1:10 / 4                            | 3                     | 3,1       | 1154                | 24/610                   | Ligero           | No    | M15x1                      | De polímero | Soft-Touch            | No         | 370      | De una resistencia, regulable | 6-13,5                         | III (long)           |





# CZ 600 RANGE **NOUVEAU**

308 Win. | 5 6 mm Creedmoor | 5



## RIFLE DEPORTIVO DE EXTREMA PRECISIÓN

Modelo deportivo y de caza, optimizado para el disparo de alta precisión a distancias grandes y medianas - se garantiza la precisión a 100 m debajo de 0,75 MOA (cinco disparos utilizando una munición original match-grade). La caja de la culata está optimizada para el tiro de precisión con apoyo y cuenta con una carrillera regulable, cuya altura se puede ajustar sin usar herramientas. Esta versión está disponible solo con el receptor de acero.

| MODELO                      | PASE DE ESTRÍAS / NÚMERO DE ESTRÍAS | CAPACIDAD DE CARGADOR | PESO (kg) | LONGITUD TOTAL (mm) | LONGITUD DE CAÑÓN (°/mm) | PERFIL DEL CAÑÓN | MIRAS | ROSCA EN LA BOCA DEL CAÑÓN | CULATA   | ACABADO DE SUPERFICIE | CARRILLERA | LOP (mm) | DISPARADOR                    | RESISTENCIA DEL DISPARADOR (N) | TAMAÑO DEL RECIBIDOR |
|-----------------------------|-------------------------------------|-----------------------|-----------|---------------------|--------------------------|------------------|-------|----------------------------|----------|-----------------------|------------|----------|-------------------------------|--------------------------------|----------------------|
| CZ 600 RANGE 308 Win.       | 1:10 / 4                            | 5                     | 4,6       | 1140                | 24/610                   | Pesado           | No    | M18x1                      | Laminada | Laca                  | Regulable  | 370      | De una resistencia, regulable | 6-13,5                         | II (médium)          |
| CZ 600 RANGE 6 mm Creedmoor | 1:7 / 6                             | 5                     | 4,7       | 1140                | 24/610                   | Pesado           | No    | M18x1                      | Laminada | Laca                  | Regulable  | 370      | De una resistencia, regulable | 6-13,5                         | II (médium)          |



RIFLES DE FUEGO CENTRAL



# CZ 600 TRAIL **NOUVEAU**

223 Rem. | 10 7,62 × 39 | 10



## RIFLE DE OCIO COMPACTO

Rifle de repetición compacto, pero preciso, con culata telescópica al estilo PDW y con un manejo similar al CZ BREN 2 en los populares calibres 223 Rem. y 7,62 × 39. Modelo ideal para el ocio de los tiradores

| MODELO                 | PASE DE ESTRÍAS / NÚMERO DE ESTRÍAS | CAPACIDAD DE CARGADOR | PESO (kg) | LONGITUD TOTAL (mm) | LONGITUD DE CAÑÓN (°/mm) | PERFIL DEL CAÑÓN | MIRAS | ROSCA EN LA BOCA DEL CAÑÓN | CULATA      | ACABADO DE SUPERFICIE | CARRILLERA | LOP (mm) | DISPARADOR                     | PRIMERA RESISTENCIA DEL DISPARADOR (N) | SEGUNDA RESISTENCIA DEL DISPARADOR (N) | TAMAÑO DEL RECIBIDOR |
|------------------------|-------------------------------------|-----------------------|-----------|---------------------|--------------------------|------------------|-------|----------------------------|-------------|-----------------------|------------|----------|--------------------------------|--|--|----------------------|
| CZ 600 TRAIL 223 Rem.  | 1,7 / 6                             | 10                    | 2,8       | 690-890             | 16/412                   | Semipesado       | No    | M15×1                      | De polímero | -                     | Sí         | 143-347  | De dos resistencias, regulable | 4-6                                    | 9,5-17                                 | I (mini)             |
| CZ 600 TRAIL 7,62 × 39 | 1,9,5 / 4                           | 10                    | 2,8       | 690-890             | 16/412                   | Semipesado       | No    | M15×1                      | De polímero | -                     | Sí         | 143-347  | De dos resistencias, regulable | 4-6                                    | 9,5-17                                 | I (mini)             |



RIFLES DE FUEGO CENTRAL



# CZ TSR

308 Win. | 10



## PERFECTO RIFLE ESPECIAL DEPORTIVO

El rifle especial deportivo CZ TSR se basa en la línea CZ 557. Este modelo en el afamado y potente calibre está completamente optimizado para el tiro de alta precisión a largas distancias. Cañón de pared gruesa, forjado en frío, tiene la durabilidad garantizada de 10 000 tiros con la precisión que no supera 1 MOA. Gracias a una gran interfaz de montaje según STANAG 4694 y a una serie de elementos ajustables, este rifle de repetición moderno y

extremadamente fiable puede adaptarse fácilmente a las necesidades y preferencias de cada usuario. La culata de diseño original es plegable hacia el lado izquierdo o derecho del arma para un transporte más cómodo. Una ventaja agradable es la empuñadura de pistola con lomos desmontables y un área de guardado.

| MODELO | CALIBRE  | PASE DE ESTRÍAS / NÚMERO DE ESTRÍAS | CAPACIDAD DE CARGADOR | PESO (kg) | LONGITUD TOTAL CON CULATA PLEGADA / DESPLEGADA (mm) | LONGITUD DE CAÑÓN ("/mm) | PERFIL DEL CAÑÓN | MIRAS | ROSCA EN LA BOCA DEL CAÑÓN | COMPENSADOR | CULATA                 | ACABADO DE SUPERFICIE |
|--------|----------|-------------------------------------|-----------------------|-----------|---|--------------------------|------------------|-------|----------------------------|-------------|------------------------|-----------------------|
| CZ TSR | 308 Win. | 1:11                                | 10                    | 6,3       | 931/1188±10   | 26/660                   | Pesado           | No    | M18x1                      | Sí          | De duraluminio 7075 T6 | Elox                  |

| CARRILLERA | LOP (mm) | DISPARADOR                     | PRIMERA RESISTENCIA DEL DISPARADOR (N) | SEGUNDA RESISTENCIA DEL DISPARADOR (N) |
|------------|----------|--------------------------------|--|--|
| Regulable  | 363-393  | De dos resistencias, regulable | 3-5                                    | 10-20                                  |



| MODELO                             | PASE DE ESTRÍAS / NÚMERO DE ESTRÍAS | CAPACIDAD DE CARGADOR | PESO (kg) | LONGITUD TOTAL (mm) | LONGITUD DE CAÑÓN ("/mm) | PERFIL DEL CAÑÓN | MIRAS | ROSCA EN LA BOCA DEL CAÑÓN | CULATA      | ACABADO DE SUPERFICIE | CARRILLERA | LOP (mm) | DISPARADOR                     | RESISTENCIA DEL DISPARADOR (N)         | RESISTENCIA DEL DISPARADOR (N)         | TAMAÑO DEL RECIBIDOR |
|------------------------------------|-------------------------------------|-----------------------|-----------|---------------------|--------------------------|------------------|-------|----------------------------|-------------|-----------------------|------------|----------|--------------------------------|--|--|----------------------|
| <b>CZ 600 LUX</b> 223 Rem.         | 1:9 / 6                             | 5                     | 3,2       | 997                 | 20/508                   | Ligero           | Sí    | M15×1                      | De nogal    | Aceite                | Sí         | 370      | De una resistencia, regulable  | 6-13,5                                 | -                                      | I (mini)             |
| <b>CZ 600 LUX</b> 308 Win.         | 1:10 / 4                            | 5                     | 3,8       | 1040                | 20/508                   | Ligero           | Sí    | M15×1                      | De nogal    | Aceite                | Sí         | 370      | De una resistencia, regulable  | 6-13,5                                 | -                                      | II (medium)          |
| <b>CZ 600 LUX</b> 30-06 Spring.    | 1:10 / 4                            | 5                     | 3,7       | 1053                | 20/508                   | Ligero           | Sí    | M15×1                      | De nogal    | Aceite                | Sí         | 370      | De una resistencia, regulable  | 6-13,5                                 | -                                      | III (long)           |
| <b>CZ 600 LUX</b> 8 × 57 IS        | 1:9,5 / 4                           | 5                     | 3,6       | 1053                | 20/508                   | Ligero           | Sí    | M15×1                      | De nogal    | Aceite                | Sí         | 370      | De una resistencia, regulable  | 6-13,5                                 | -                                      | III (long)           |
| <b>CZ 600 LUX</b> 300 Win. Mag.    | 1:10 / 4                            | 3                     | 3,9       | 1155                | 24/610                   | Ligero           | Sí    | M15×1                      | De nogal    | Aceite                | Sí         | 370      | De una resistencia, regulable  | 6-13,5                                 | -                                      | III (long)           |
| <b>CZ 600 ALPHA</b> 223 Rem.       | 1:7 / 6                             | 5                     | 3,0       | 1096                | 24/610                   | Semipesado       | No    | M15×1                      | De polímero | Soft-Touch            | Non        | 355      | De una resistencia, regulable  | 6-13,5                                 | -                                      | I (mini)             |
| <b>CZ 600 ALPHA</b> 7,62 × 39      | 1:9,5 / 4                           | 5                     | 2,5       | 943                 | 18/457                   | Semipesado       | No    | M15×1                      | De polímero | Soft-Touch            | Non        | 355      | De una resistencia, regulable  | 6-13,5                                 | -                                      | I (mini)             |
| <b>CZ 600 ALPHA</b> 308 Win.       | 1:10 / 4                            | 5                     | 3,2       | 1020                | 20/508                   | Semipesado       | No    | M15×1                      | De polímero | Soft-Touch            | Non        | 355      | De una resistencia, regulable  | 6-13,5                                 | -                                      | II (medium)          |
| <b>CZ 600 ALPHA</b> 6,5 Creedmoor  | 1:7 / 6                             | 5                     | 3,4       | 1071                | 22/559                   | Semipesado       | No    | M15×1                      | De polímero | Soft-Touch            | Non        | 355      | De una resistencia, regulable  | 6-13,5                                 | -                                      | II (medium)          |
| <b>CZ 600 ALPHA</b> 6 mm Creedmoor | 1:7 / 6                             | 5                     | 3,5       | 1071                | 22/559                   | Semipesado       | No    | M15×1                      | De polímero | Soft-Touch            | Non        | 355      | De una resistencia, regulable  | 6-13,5                                 | -                                      | II (medium)          |
| <b>CZ 600 ALPHA</b> 6,5 PRC        | 1:7 / 6                             | 3                     | 3,4       | 1071                | 24/610                   | Semipesado       | No    | M15×1                      | De polímero | Soft-Touch            | Non        | 355      | De una resistencia, regulable  | 6-13,5                                 | -                                      | II (medium)          |
| <b>CZ 600 ALPHA</b> 30-06 Spring.  | 1:10 / 4                            | 5                     | 3,3       | 1033                | 20/508                   | Semipesado       | No    | M15×1                      | De polímero | Soft-Touch            | Non        | 355      | De una resistencia, regulable  | 6-13,5                                 | -                                      | III (long)           |
| <b>CZ 600 ALPHA</b> 8 × 57 IS      | 1:9,5 / 4                           | 5                     | 3,3       | 1033                | 20/508                   | Semipesado       | No    | M15×1                      | De polímero | Soft-Touch            | Non        | 355      | De una resistencia, regulable  | 6-13,5                                 | -                                      | III (long)           |
| <b>CZ 600 ALPHA</b> 300 Win. Mag.  | 1:10 / 4                            | 3                     | 3,5       | 1135                | 24/610                   | Semipesado       | No    | M15×1                      | De polímero | Soft-Touch            | Non        | 355      | De una resistencia, regulable  | 6-13,5                                 | -                                      | III (long)           |
| <b>CZ 600 ERGO</b> 223 Rem.        | 1:9 / 6                             | 5                     | 2,6       | 1013                | 20/508                   | Ligero           | No    | M15×1                      | De polímero | Soft-Touch            | No         | 370      | De una resistencia, regulable  | 6-13,5                                 | -                                      | I (mini)             |
| <b>CZ 600 ERGO</b> 308 Win.        | 1:10 / 4                            | 5                     | 2,9       | 1038                | 20/508                   | Ligero           | No    | M15×1                      | De polímero | Soft-Touch            | No         | 370      | De una resistencia, regulable  | 6-13,5                                 | -                                      | II (medium)          |
| <b>CZ 600 ERGO</b> 6,5 Creedmoor   | 1:7 / 4                             | 5                     | 3,0       | 1089                | 22/559                   | Ligero           | No    | M15×1                      | De polímero | Soft-Touch            | No         | 370      | De una resistencia, regulable  | 6-13,5                                 | -                                      | II (medium)          |
| <b>CZ 600 ERGO</b> 30-06 Spring.   | 1:10 / 4                            | 5                     | 2,9       | 1052                | 20/508                   | Ligero           | No    | M15×1                      | De polímero | Soft-Touch            | No         | 370      | De una resistencia, regulable  | 6-13,5                                 | -                                      | III (long)           |
| <b>CZ 600 ERGO</b> 8 × 57 IS       | 1:9,5 / 4                           | 5                     | 2,9       | 1052                | 20/508                   | Ligero           | No    | M15×1                      | De polímero | Soft-Touch            | No         | 370      | De una resistencia, regulable  | 6-13,5                                 | -                                      | III (long)           |
| <b>CZ 600 ERGO</b> 300 Win. Mag.   | 1:10 / 4                            | 3                     | 3,1       | 1154                | 24/610                   | Ligero           | No    | M15×1                      | De polímero | Soft-Touch            | No         | 370      | De una resistencia, regulable  | 6-13,5                                 | -                                      | III (long)           |
| <b>CZ 600 RANGE</b> 308 Win.       | 1:10 / 4                            | 5                     | 4,6       | 1140                | 24/610                   | Pesado           | No    | M18×1                      | Laminada    | Laca                  | Regulable  | 370      | De una resistencia, regulable  | 6-13,5                                 | -                                      | II (medium)          |
| <b>CZ 600 RANGE</b> 6 mm Creedmoor | 1:7 / 6                             | 5                     | 4,7       | 1140                | 24/610                   | Pesado           | No    | M18×1                      | Laminada    | Laca                  | Regulable  | 370      | De una resistencia, regulable  | 6-13,5                                 | -                                      | II (medium)          |
| MODELO                             | PASE DE ESTRÍAS / NÚMERO DE ESTRÍAS | CAPACIDAD DE CARGADOR | PESO (kg) | LONGITUD TOTAL (mm) | LONGITUD DE CAÑÓN ("/mm) | PERFIL DEL CAÑÓN | MIRAS | ROSCA EN LA BOCA DEL CAÑÓN | CULATA      | ACABADO DE SUPERFICIE | CARRILLERA | LOP (mm) | DISPARADOR                     | PRIMERA RESISTENCIA DEL DISPARADOR (N) | SEGUNDA RESISTENCIA DEL DISPARADOR (N) | TAMAÑO DEL RECIBIDOR |
| <b>CZ 600 TRAIL</b> 223 Rem.       | 1:7 / 6                             | 10                    | 2,8       | 690-890             | 16/412                   | Semipesado       | No    | M15×1                      | De polímero | -                     | Sí         | 143-347  | De dos resistencias, regulable | 4-6                                    | 9,5-17                                 | I (mini)             |
| <b>CZ 600 TRAIL</b> 7,62 × 39      | 1:9,5 / 4                           | 10                    | 2,8       | 690-890             | 16/412                   | Semipesado       | No    | M15×1                      | De polímero | -                     | Sí         | 143-347  | De dos resistencias, regulable | 4-6                                    | 9,5-17                                 | I (mini)             |

| MODELO        | CALIBRE  | PASE DE ESTRÍAS / NÚMERO DE ESTRÍAS | CAPACIDAD DE CARGADOR | PESO (kg) | LONGITUD TOTAL CON CULATA PLEGADA / DESPLEGADA (mm) | LONGITUD DE CAÑÓN ("/mm) | PERFIL DEL CAÑÓN | MIRAS | ROSCA EN LA BOCA DEL CAÑÓN | COMPENSADOR | CULATA                 | ACABADO DE SUPERFICIE | CARRILLERA | LOP (mm) | DISPARADOR                     | PRIMERA RESISTENCIA DEL DISPARADOR (N) | SEGUNDA RESISTENCIA DEL DISPARADOR (N) |
|---------------|----------|-------------------------------------|-----------------------|-----------|---|--------------------------|------------------|-------|----------------------------|-------------|------------------------|-----------------------|------------|----------|--------------------------------|--|--|
| <b>CZ TSR</b> | 308 Win. | 1:11                                | 10                    | 6,3       | 931/1188±10   | 26/660                   | Pesado           | No    | M18×1                      | Sí          | De duraluminio 7075 T6 | Elox                  | Regulable  | 363-393  | De dos resistencias, regulable | 3-5                                    | 10-20                                  |



RIFLES DE FUEGO CENTRAL





## CARABINAS DE FUEGO ANULAR

Una puerta de entrada al fascinante mundo de las armas y del tiro, un instrumento irremplazable de entrenamiento, una fuente de diversión que nunca aburre, una herramienta efectiva para la caza o el equipamiento de los maestros de tiro al blanco. Todo esto son tareas, donde tradicionalmente brillan las armas de fuego largas para cartuchos de fuego anular y las carabinas de la marca CZ las cumplen al cien por cien durante más de 70 años. La mejor prueba de ello, son los millones de clientes y aficionados satisfechos en todo el mundo y el hecho que los productos de CZ se consideran como los modelos - referencia a nivel global. La columna vertebral de nuestra oferta actual es la serie de carabinas de repetición CZ 457 con muchas características excelentes. Tampoco quedan atrás de esta familia las renombradas carabinas semiautomáticas CZ 512.

## SERIE CZ 457 NUEVO IDEAL DE UNA CARABINA DE FUEGO ANULAR MODERNA

La línea CZ 457 ofrece una extraordinaria comodidad durante el disparo, con un control fácil, rápido y seguro incluso con una mira telescópica colocada. Un seguro positivo en el lado derecho del recibidor, el indicador y un control independiente de la extracción del cerrojo garantizan la máxima seguridad. Además de los cañones forjados en frío, contribuyen a una excelente precisión el mecanismo de disparo regulable con una baja resistencia y recorrido perfecto, el bajo peso del percutor y el tipo especial de bedding . Otras ventajas son el acabado de superficie anticorrosivo extremadamente duradero de los componentes metálicos, la posibilidad de cambiar fácilmente el calibre y los fiables cargadores de polímero compatibles con la generación anterior de carabinas CZ de pequeño calibre.





Principales características  
de la línea CZ 457



Mecanismo de disparo regulable con la resistencia y longitud del recorrido de disparador ajustables.



Indicador del mecanismo de percusión



Cañón forjado en frío con fácil reemplazo para cambiar el calibre



Nuevas culatas ergonómicas



Percutor aligerado con movimiento más rápido y vibraciones reducidas durante el disparo



Nuevo tipo de bedding para un ajuste constante de anillos en la culata



Posibilidad de abrir y quitar el cerrojo estando el arma con seguro puesto



Seguro intuitivo para una descarga segura del arma



Control independiente de la extracción de cerrojo



Giro de 60° de la palanca de cerrojo



Cámara Match (en modelos seleccionados de cal. .22 LR)



# CZ 457 MDT **NOUVEAU**



22 LR | 5



Modelo deportivo con una culata chasis atractiva de duraluminio de la renombrada marca MDT. El cañón acanalado con recámara MATCH está equipado con un compensador en la boca. La culata está dotada de una carrillera regulable en altura. La longitud de la culata (LOP) se puede variar mediante cuatro arandelas delimitadoras en la cantonera. El raíl de montaje Picatinny con una inclinación de 25 MOA permite el ajuste de tiro fácil con una mira telescópica incluso a distancias largas.

# CZ 457 LRP BLACK **NOUVEAU**



22 LR | 5



Nueva versión del popular modelo para el tiro de precisión a larga distancia. El cañón de 20" de pared gruesa, acanalado, forjado en frío, con recámara deportiva MATCH, está provisto con un eficiente compensador cilíndrico en la boca. Todos los elementos clave de la culata de diseño deportivo son ajustables. El raíl de montaje Picatinny con una inclinación de 25 MOA permite el ajuste de tiro fácil con una mira telescópica.

| MODELO                    | CALIBRE (PASO DE ESTRÍAS) | CAPACIDAD DE CARGADOR | PESO (kg) | LONGITUD TOTAL (mm) | LONGITUD DE CAÑÓN ("/mm) | PERFIL DEL CAÑÓN  | MIRAS | ROSCA EN LA BOCA DEL CAÑÓN | COMPENSADOR | CULATA         | ACABADO DE SUPERFICIE | CARRILLERA | LOP (mm) | DISPARADOR | RESISTENCIA DEL DISPARADOR (N) |
|---------------------------|---------------------------|-----------------------|-----------|---------------------|--------------------------|-------------------|-------|----------------------------|-------------|----------------|-----------------------|------------|----------|------------|--------------------------------|
| <b>CZ 457 MDT CHASSIS</b> | 22 LR (1:16)              | 5                     | 3,4       | 1010                | 20/525                   | Pesado, acanelado | No    | 1/2x20                     | Sí          | De duraluminio | Cerakote              | Regulable  | 335-360  | Regulable  | 11,1-14                        |
| <b>CZ 457 LRP BLACK</b>   | 22 LR (1:16)              | 5                     | 3,9       | 1010                | 20/525                   | Pesado, acanelado | No    | 1/2x20                     | Sí          | De haya        | Soft-touch            | Regulable  | 351-382  | Regulable  | 11,1-14                        |



# CZ 457 AT-ONE **NOUVEAU**



22 LR | 5



A petición de los clientes, ofrecemos el popular modelo deportivo de la oferta de CZ-USA en todo el mundo. Esta versión está equipada con cañón de tipo varmint con una recámara MATCH y una culata maciza de madera laminada de la conocida marca estadounidense Boyds con una cantonera y carrillera fácilmente ajustables. Anillas clásicas se complementan con una anilla de sujeción rápida con orificios de anclaje a ambos lados de la parte trasera de la culata.

# CZ 457 THUMBHOLE

17 HMR | 5    22 LR | 5    22 WMR | 5



Ergonomía perfecta, elegancia original. Este modelo merece la característica tan halagadora gracias a su culata de tipo Thumbhole de madera laminada de alta resistencia en color gris - marrón, que cuenta, entre otros elementos, con un guardamonte integrado. Diseño sofisticado de la culata permite el control cómodo para los diestros y zurdos.

| MODELO                      | CALIBRE (PASO DE ESTRÍAS)                 | CAPACIDAD DE CARGADOR | PESO (kg) | LONGITUD TOTAL (mm) | LONGITUD DE CAÑÓN ("/mm) | PERFIL DEL CAÑÓN | MIRAS | ROSCA EN LA BOCA DEL CAÑÓN | COMPENSADOR | CULATA   | ACABADO DE SUPERFICIE | CARRILLERA | LOP (mm) | DISPARADOR | RESISTENCIA DEL DISPARADOR (N) |
|-----------------------------|---|-----------------------|-----------|---------------------|--------------------------|------------------|-------|----------------------------|-------------|----------|-----------------------|------------|----------|------------|--------------------------------|
| <b>CZ 457 AT-ONE</b>        | 22 LR (1:16)                              | 5                     | 3,5       | 935-982             | 20/525                   | Pesado           | No    | 1/2×20                     | No          | Laminada | Laca                  | Regulable  | 313 -360 | Regulable  | 11,1-14                        |
| <b>CZ 457 THUMBHOLE 16"</b> | 22 LR (1:16)                              | 5                     | 3,4       | 885                 | 16/412,5                 | Pesado           | No    | 1/2×20                     | Sí          | Laminada | Laca                  | Sí         | 360      | Regulable  | 11,1-14                        |
| <b>CZ 457 THUMBHOLE 20"</b> | 17 HMR (1:9), 22 LR (1:16), 22 WMR (1:16) | 5                     | 3,4       | 997                 | 20/525                   | Pesado           | No    | 1/2×20                     | Sí          | Laminada | Laca                  | Sí         | 360      | Regulable  | 11,1-14                        |



## CZ 457 STAINLESS **NOUVEAU**

22 LR | 5



Modelo para el campo y los amantes de materiales de producción nobles. Además de las ventajas de la serie CZ 457, esta carabina del calibre 22 LR. cuenta con un atractivo camuflaje digital en la culata de polímero con una superficie soft-touch y un cañón de acero inoxidable de pared delgada con alta resistencia a la intemperie.



## CZ 457 SYNTHETIC SET **NOUVEAU**

22 LR | 5



## CZ 457 SYNTHETIC

17 HMR | 5 22 LR | 5 22 WMR | 5

Modelo con mayor resistencia contra las condiciones climáticas adversas. Todas las piezas metálicas están provistas de un acabado de superficie anticorrosivo superior. También la culata de ergonomía favorable, fabricada de polímero extra sólido con una capa de soft-touch, destaca por su resistencia a la humedad, el frío y el calor.

El modelo con una mayor resistencia contra las condiciones climáticas más adversas está disponible en la versión básica o también en conjunto con una mira telescópica 3-9x42, desarrollada especialmente para esta línea de carabinas. La mira telescópica de duraluminio de aviación está acoplada mediante una montura de dos piezas y ajustada a 50 metros. Una dispersión estable se ensayó también en los rifles CZ 557.

| MODELO                      | CALIBRE (PASO DE ESTRÍAS)                 | CAPACIDAD DE CARGADOR | PESO (kg) | LONGITUD TOTAL (mm) | LONGITUD DE CAÑÓN ("/mm) | PERFIL DEL CAÑÓN | MIRAS | ROSCA EN LA BOCA DEL CAÑÓN | COMPENSADOR | CULATA      | ACABADO DE SUPERFICIE | CARRILLERA | LOP (mm) | DISPARADOR | RESISTENCIA DEL DISPARADOR (N) |
|-----------------------------|---|-----------------------|-----------|---------------------|--------------------------|------------------|-------|----------------------------|-------------|-------------|-----------------------|------------|----------|------------|--------------------------------|
| <b>CZ 457 STAINLESS</b>     | 22 LR (1:16)                              | 5                     | 2,5       | 977                 | 20/525                   | Ligero           | No    | 1/2x20                     | No          | De polímero | Soft-touch            | No         | 356      | Regulable  | 11,1-14                        |
| <b>CZ 457 SYNTHETIC 16"</b> | 22 LR (1:16)                              | 5                     | 2,5       | 865                 | 16/412,5                 | Ligero           | No    | 1/2x20                     | No          | De polímero | Soft-touch            | No         | 356      | Regulable  | 11,1-14                        |
| <b>CZ 457 SYNTHETIC 20"</b> | 17 HMR (1:9), 22 LR (1:16), 22 WMR (1:16) | 5                     | 2,5       | 977                 | 20/525                   | Ligero           | No    | 1/2x20                     | No          | De polímero | Soft-touch            | No         | 356      | Regulable  | 11,1-14                        |
| <b>CZ 457 SYNTHETIC SET</b> | 22 LR (1:16)                              | 5                     | 2,5       | 977                 | 20/525                   | Ligero           | No    | 1/2x20                     | No          | De polímero | Soft-touch            | No         | 356      | Regulable  | 11,1-14                        |



## CZ 457 MTR



22 LR | 5



Modelo de alta precisión con una culata especial de madera de nogal seleccionada. El cañón de pared gruesa para el disparo al blanco del calibre 22 LR, forjado en frío, viene equipado con una recámara de tipo Match. Gracias a ésta y otras mejoras de la línea CZ 457 está garantizada una dispersión de solo 15 mm a 50 metros.

## CZ 457 VARMINT

17 HMR | 5 22 LR | 5 22 WMR | 5

Popular versión con una culata barnizada de tipo American y cañón pesado de 525mm, ideal para el tiro de caza y deportivo a distancias medianas y largas. Un raíl de 11 mm en la parte superior del recibidor sirve para montar una mira telescópica.



Este modelo está disponible también para los tiradores zurdos.

## CZ 457 VARMINT LH **NOUVEAU**

22 LR | 5



| MODELO                   | CALIBRE (PASO DE ESTRÍAS)                 | CAPACIDAD DE CARGADOR | PESO (kg) | LONGITUD TOTAL (mm) | LONGITUD DE CAÑÓN ("/mm) | PERFIL DEL CAÑÓN | MIRAS | ROSCA EN LA BOCA DEL CAÑÓN | COMPENSADOR | CULATA   | ACABADO DE SUPERFICIE | CARRILLERA | LOP (mm) | DISPARADOR | RESISTENCIA DEL DISPARADOR (N) |
|--------------------------|---|-----------------------|-----------|---------------------|--------------------------|------------------|-------|----------------------------|-------------|----------|-----------------------|------------|----------|------------|--------------------------------|
| <b>CZ 457 MTR 16"</b>    | 22 LR (1:16)                              | 5                     | 3,5       | 859                 | 16/412,5                 | Pesado           | No    | 1/2x20                     | No          | De nogal | Aceite                | No         | 350      | Regulable  | 11,1-14                        |
| <b>CZ 457 MTR 20"</b>    | 22 LR (1:16)                              | 5                     | 3,5       | 976                 | 20/525                   | Pesado           | No    | 1/2x20                     | No          | De nogal | Aceite                | No         | 350      | Regulable  | 11,1-14                        |
| <b>CZ 457 VARMINT</b>    | 17 HMR (1:9), 22 LR (1:16), 22 WMR (1:16) | 5                     | 3,3       | 981                 | 20/525                   | Pesado           | No    | 1/2x20                     | No          | De nogal | Laca                  | No         | 360      | Regulable  | 11,1-14                        |
| <b>CZ 457 VARMINT LH</b> | 22 LR (1:16)                              | 5                     | 3,3       | 981                 | 20/525                   | Pesado           | No    | 1/2x20                     | No          | De nogal | Laca                  | No         | 360      | Regulable  | 11,1-14                        |



CARABINAS DE FUEGO ANULAR



## CZ 457 ROYAL

17 HMR | 5 22 LR | 5 22 WMR | 5



Con este modelo original Česká zbrojovka regresa hasta la misma raíz de las carabinas de fuego anular. La culata de madera de nogal seleccionada es provista con una carrillera y puntera de material noble.



Este modelo está disponible también para los tiradores zurdos.

## CZ 457 AMERICAN LH NOUVEAU

22 LR | 5



## CZ 457 AMERICAN

17 HMR | 5 22 LR | 5 22 WMR | 5

Carabina de fuego anular que evoca el concepto de arma clásica americana de cacería y deportiva. La culata barnizada de tipo American se fabrica de madera de nogal de calidad y el picado en las superficies de agarre es engalanado con el motivo de flor de lis. El cañón de pared delgada forjado en frío tiene 630 mm de longitud y carece de miras mecánicas.

| MODELO             | CALIBRE (PASO DE ESTRÍAS)                 | CAPACIDAD DE CARGADOR | PESO (kg) | LONGITUD TOTAL (mm) | LONGITUD DE CAÑÓN ("/mm) | PERFIL DEL CAÑÓN | MIRAS | ROSCA EN LA BOCA DEL CAÑÓN | COMPENSADOR | CULATA   | ACABADO DE SUPERFICIE | CARRILLERA | LOP (mm) | DISPARADOR | RESISTENCIA DEL DISPARADOR (N) |
|--------------------|---|-----------------------|-----------|---------------------|--------------------------|------------------|-------|----------------------------|-------------|----------|-----------------------|------------|----------|------------|--------------------------------|
| CZ 457 ROYAL 16"   | 17 HMR (1:9), 22 LR (1:16)                | 5                     | 2,9       | 857                 | 16/412,5                 | Ligero           | No    | 1/2×20                     | No          | De nogal | Aceite                | Sí         | 360      | Regulable  | 11,1-14                        |
| CZ 457 ROYAL 20"   | 17 HMR (1:9), 22 LR (1:16), 22 WMR (1:16) | 5                     | 2,9       | 977                 | 20/525                   | Ligero           | No    | 1/2×20                     | No          | De nogal | Aceite                | Sí         | 360      | Regulable  | 11,1-14                        |
| CZ 457 AMERICAN    | 17 HMR (1:9), 22 LR (1:16), 22 WMR (1:16) | 5                     | 3,0       | 1087                | 24/630                   | Ligero           | No    | 1/2×20                     | No          | De nogal | Laca                  | No         | 360      | Regulable  | 11,1-14                        |
| CZ 457 AMERICAN LH | 22 LR (1:16)                              | 5                     | 3,0       | 1087                | 24/630                   | Ligero           | No    | 1/2×20                     | No          | De nogal | Laca                  | No         | 360      | Regulable  | 11,1-14                        |



CARABINAS DE FUEGO ANULAR



## CZ 457 JAGUAR XII

22 LR | 10



La versión modernizada de la popular carabina de fuego anular CZ con el cañón más largo de la oferta (726 mm). El alza de aleta es regulable desde 25 hasta 200 m. En la culata se aplicaron elementos decorativos con el motivo de garras de jaguar, sustituyendo en la culata el picado clásico. El equipamiento básico incluye un cargador metálico para 10 cartuchos.

## CZ 457 PREMIUM

17 HMR | 5 22 LR | 5 22 WMR | 5

Un modelo que entusiasmará a todos los amantes de armas de cacería con forma clásica. La culata con una carrillera y puntera de material decorativo se fabrica de madera de nogal seleccionada. La boca del cañón de pared delgada de 630mm de longitud dispone de una rosca para montar un silenciador, alza de aleta y punto de mira acentuado con fibra óptica.



Este modelo está disponible también para los tiradores zurdos.

## CZ 457 PREMIUM LH **NOUVEAU**

22 LR | 5



| MODELO            | CALIBRE (PASO DE ESTRÍAS)                 | CAPACIDAD DE CARGADOR | PESO (kg) | LONGITUD TOTAL (mm) | LONGITUD DE CAÑÓN ("/mm) | PERFIL DEL CAÑÓN | MIRAS | ROSCA EN LA BOCA DEL CAÑÓN | COMPENSADOR | CULATA   | ACABADO DE SUPERFICIE | CARRILLERA | LOP (mm) | DISPARADOR | RESISTENCIA DEL DISPARADOR (N) |
|-------------------|---|-----------------------|-----------|---------------------|--------------------------|------------------|-------|----------------------------|-------------|----------|-----------------------|------------|----------|------------|--------------------------------|
| CZ 457 JAGUAR XII | 22 LR (1:16)                              | 10                    | 3,3       | 1182                | 28/726                   | Ligero           | Sí    | 1/2x20                     | No          | De haya  | Laca                  | Sí         | 360      | Regulable  | 11,1-14                        |
| CZ 457 PREMIUM    | 17 HMR (1:9), 22 LR (1:16), 22 WMR (1:16) | 5                     | 3,2       | 1085                | 24/630                   | Ligero           | Sí    | 1/2x20                     | No          | De nogal | Aceite                | Sí         | 360      | Regulable  | 11,1-14                        |
| CZ 457 PREMIUM LH | 22 LR (1:16)                              | 5                     | 3,2       | 1085                | 24/630                   | Ligero           | Sí    | 1/2x20                     | No          | De nogal | Aceite                | Sí         | 360      | Regulable  | 11,1-14                        |



CARABINAS DE FUEGO ANULAR



## CZ 457 LUX

17 HMR | 5 22 LR | 5 22 WMR | 5



Carabina de pequeño calibre con el diseño de un rifle de caza clásico europeo. Culata barnizada de madera de nogal turco de calidad es provista con una carrillera y superficies de agarre picadas con láser. Esta versión está equipada con miras mecánicas de diseño tradicional.

## CZ 457 TRAINING RIFLE

22 LR | 5



La carabina de pequeño calibre CZ Training Rifle es un arma ideal para tiradores principiantes, jóvenes o mayores. Eso es más notable en el caso de esta arma gracias a las ventajas de la línea CZ 457, que de manera importante aumentan la seguridad de usuario, la precisión y su vida útil.

| MODELO                | CALIBRE (PASO DE ESTRÍAS)                 | CAPACIDAD DE CARGADOR | PESO (kg) | LONGITUD TOTAL (mm) | LONGITUD DE CAÑÓN ("/mm) | PERFIL DEL CAÑÓN | MIRAS | ROSCA EN LA BOCA DEL CAÑÓN | COMPENSADOR | CULATA   | ACABADO DE SUPERFICIE | CARRILLERA | LOP (mm) | DISPARADOR | RESISTENCIA DEL DISPARADOR (N) |
|-----------------------|---|-----------------------|-----------|---------------------|--------------------------|------------------|-------|----------------------------|-------------|----------|-----------------------|------------|----------|------------|--------------------------------|
| CZ 457 LUX            | 17 HMR (1:9), 22 LR (1:16), 22 WMR (1:16) | 5                     | 2,9       | 1088                | 24/630                   | Ligero           | Sí    | 1/2×20                     | No          | De nogal | Laca                  | Sí         | 360      | Regulable  | 11,1-14                        |
| CZ 457 TRAINING RIFLE | 22 LR (1:16)                              | 5                     | 3,1       | 1085                | 24/630                   | Ligero           | Sí    | 1/2×20                     | No          | De haya  | Laca                  | Sí         | 360      | Regulable  | 11,1-14                        |



# CZ 512 TACTICAL **NOUVEAU**

22 LR | 25 22 WMR | 10



## ¡UN DISPARO DE UNA CARABINA DE FUEGO ANULAR NUNCA HA SIDO TAN CÓMODO Y RÁPIDO!

Tome las siete décadas de experiencias en el desarrollo y fabricación de armas de fuego largas para cartuchos de fuego anular, añade un know-how único de la difícil rama de diseño y fabricación de armas automáticas, sazone con la tecnología de producción más avanzada – y obtendrán las mejores carabinas de fuego anular semiautomáticas en el mercado.



## CZ 512

22 LR | 5 22 WMR | 5

Nueva versión de la popular carabina semiautomática con la parte delantera de la culata actualizada equipada con una interfaz M-LOK. El arma está provista con un piolet ergonómico y culata de polímero con una carrillera regulable en altura. Viene con un cargador de 25 tiros para el calibre 22 LR o un cargador de 10 tiros para el calibre 22 WMR.

Una carabina de fuego anular semiautomática moderna que destaca por su sencillez y precisión. Gracias a un diseño bien logrado está adecuada para el uso deportivo y de caza, disponiendo de la correspondiente oferta de calibres. Además del cargador básico para 5 cartuchos es posible adquirir además cargadores de diez tiros y en el calibre .22 LR, incluso con la capacidad de 25 tiros.

| MODELO                 | CALIBRE (PASO DE ESTRÍAS) | CAPACIDAD DE CARGADOR | PESO (kg) | LONGITUD TOTAL (mm) | LONGITUD DE CAÑÓN ("/mm) | PERFIL DEL CAÑÓN | MIRAS | ROSCA EN LA BOCA DEL CAÑÓN | COMPENSADOR | CULATA      | ACABADO DE SUPERFICIE | CARRILLERA | LOP (mm) | DISPARADOR | RESISTENCIA DEL DISPARADOR (N) |
|------------------------|---------------------------|-----------------------|-----------|---------------------|--------------------------|------------------|-------|----------------------------|-------------|-------------|-----------------------|------------|----------|------------|--------------------------------|
| <b>CZ 512 TACTICAL</b> | 22 LR (1:16)              | 25                    | 2,7       | 844-934             | 16/415                   | Ligero           | No    | 1/2x28                     | No          | De polímero | -                     | Regulable  | 291-374  | Fijas      | <25                            |
| <b>CZ 512 TACTICAL</b> | 22 WMR (1:16)             | 10                    | 2,8       | 844-934             | 16/415                   | Ligero           | No    | 1/2x28                     | No          | De polímero | -                     | Regulable  | 291-374  | Fijas      | <25                            |
| <b>CZ 512</b>          | 22 LR (1:16)              | 5                     | 2,6       | 997                 | 20/525                   | Ligero           | Sí    | No                         | No          | De haya     | Laca                  | No         | 350      | Fijas      | <25                            |
| <b>CZ 512</b>          | 22 WMR (1:16)             | 5                     | 2,8       | 997                 | 20/525                   | Ligero           | Sí    | No                         | No          | De haya     | Laca                  | No         | 350      | Fijas      | <25                            |



| MODELO                       | CALIBRE (PASO DE ESTRÍAS)                 | CAPACIDAD DE CARGADOR | PESO (kg) | LONGITUD TOTAL (mm) | LONGITUD DE CAÑÓN ("/mm) | PERFIL DEL CAÑÓN  | MIRAS | ROSCA EN LA BOCA DEL CAÑÓN | COMPENSADOR | CULATA         | ACABADO DE SUPERFICIE | CARRILLERA | LOP (mm) | DISPARADOR | RESISTENCIA DEL DISPARADOR (N) |
|------------------------------|---|-----------------------|-----------|---------------------|--------------------------|-------------------|-------|----------------------------|-------------|----------------|-----------------------|------------|----------|------------|--------------------------------|
| <b>CZ 457 MDT CHASSIS</b>    | 22 LR (1:16)                              | 5                     | 3,4       | 1010                | 20/525                   | Pesado, acanelado | No    | 1/2×20                     | Sí          | De duraluminio | Cerakote              | Regulable  | 335-360  | Regulable  | 11,1-14                        |
| <b>CZ 457 LRP BLACK</b>      | 22 LR (1:16)                              | 5                     | 3,9       | 1010                | 20/525                   | Pesado, acanelado | No    | 1/2×20                     | Sí          | De haya        | Soft-touch            | Regulable  | 351-382  | Regulable  | 11,1-14                        |
| <b>CZ 457 AT-ONE</b>         | 22 LR (1:16)                              | 5                     | 3,5       | 935-982             | 20/525                   | Pesado            | No    | 1/2×20                     | No          | Laminada       | Laca                  | Regulable  | 313 -360 | Regulable  | 11,1-14                        |
| <b>CZ 457 THUMBHOLE 16"</b>  | 22 LR (1:16)                              | 5                     | 3,4       | 885                 | 16/412,5                 | Pesado            | No    | 1/2×20                     | Sí          | Laminada       | Laca                  | Sí         | 360      | Regulable  | 11,1-14                        |
| <b>CZ 457 THUMBHOLE 20"</b>  | 17 HMR (1:9), 22 LR (1:16), 22 WMR (1:16) | 5                     | 3,4       | 997                 | 20/525                   | Pesado            | No    | 1/2×20                     | Sí          | Laminada       | Laca                  | Sí         | 360      | Regulable  | 11,1-14                        |
| <b>CZ 457 STAINLESS</b>      | 22 LR (1:16)                              | 5                     | 2,5       | 977                 | 20/525                   | Ligero            | No    | 1/2×20                     | No          | De polímero    | Soft-touch            | No         | 356      | Regulable  | 11,1-14                        |
| <b>CZ 457 SYNTHETIC 16"</b>  | 22 LR (1:16)                              | 5                     | 2,5       | 865                 | 16/412,5                 | Ligero            | No    | 1/2×20                     | No          | De polímero    | Soft-touch            | No         | 356      | Regulable  | 11,1-14                        |
| <b>CZ 457 SYNTHETIC 20"</b>  | 17 HMR (1:9), 22 LR (1:16), 22 WMR (1:16) | 5                     | 2,5       | 977                 | 20/525                   | Ligero            | No    | 1/2×20                     | No          | De polímero    | Soft-touch            | No         | 356      | Regulable  | 11,1-14                        |
| <b>CZ 457 SYNTHETIC SET</b>  | 22 LR (1:16)                              | 5                     | 2,5       | 977                 | 20/525                   | Ligero            | No    | 1/2×20                     | No          | De polímero    | Soft-touch            | No         | 356      | Regulable  | 11,1-14                        |
| <b>CZ 457 MTR 16"</b>        | 22 LR (1:16)                              | 5                     | 3,5       | 859                 | 16/412,5                 | Pesado            | No    | 1/2×20                     | No          | De nogal       | Aceite                | No         | 350      | Regulable  | 11,1-14                        |
| <b>CZ 457 MTR 20"</b>        | 22 LR (1:16)                              | 5                     | 3,5       | 976                 | 20/525                   | Pesado            | No    | 1/2×20                     | No          | De nogal       | Aceite                | No         | 350      | Regulable  | 11,1-14                        |
| <b>CZ 457 VARMINT</b>        | 17 HMR (1:9), 22 LR (1:16), 22 WMR (1:16) | 5                     | 3,3       | 981                 | 20/525                   | Pesado            | No    | 1/2×20                     | No          | De nogal       | Laca                  | No         | 360      | Regulable  | 11,1-14                        |
| <b>CZ 457 VARMINT LH</b>     | 22 LR (1:16)                              | 5                     | 3,3       | 981                 | 20/525                   | Pesado            | No    | 1/2×20                     | No          | De nogal       | Laca                  | No         | 360      | Regulable  | 11,1-14                        |
| <b>CZ 457 ROYAL 16"</b>      | 17 HMR (1:9), 22 LR (1:16)                | 5                     | 2,9       | 857                 | 16/412,5                 | Ligero            | No    | 1/2×20                     | No          | De nogal       | Aceite                | Sí         | 360      | Regulable  | 11,1-14                        |
| <b>CZ 457 ROYAL 20"</b>      | 17 HMR (1:9), 22 LR (1:16), 22 WMR (1:16) | 5                     | 2,9       | 977                 | 20/525                   | Ligero            | No    | 1/2×20                     | No          | De nogal       | Aceite                | Sí         | 360      | Regulable  | 11,1-14                        |
| <b>CZ 457 AMERICAN</b>       | 17 HMR (1:9), 22 LR (1:16), 22 WMR (1:16) | 5                     | 3,0       | 1087                | 24/630                   | Ligero            | No    | 1/2×20                     | No          | De nogal       | Laca                  | No         | 360      | Regulable  | 11,1-14                        |
| <b>CZ 457 AMERICAN LH</b>    | 22 LR (1:16)                              | 5                     | 3,0       | 1087                | 24/630                   | Ligero            | No    | 1/2×20                     | No          | De nogal       | Laca                  | No         | 360      | Regulable  | 11,1-14                        |
| <b>CZ 457 JAGUAR XII</b>     | 22 LR (1:16)                              | 10                    | 3,3       | 1182                | 28/726                   | Ligero            | Sí    | 1/2×20                     | No          | De haya        | Laca                  | Sí         | 360      | Regulable  | 11,1-14                        |
| <b>CZ 457 PREMIUM</b>        | 17 HMR (1:9), 22 LR (1:16), 22 WMR (1:16) | 5                     | 3,2       | 1085                | 24/630                   | Ligero            | Sí    | 1/2×20                     | No          | De nogal       | Aceite                | Sí         | 360      | Regulable  | 11,1-14                        |
| <b>CZ 457 PREMIUM LH</b>     | 22 LR (1:16)                              | 5                     | 3,2       | 1085                | 24/630                   | Ligero            | Sí    | 1/2×20                     | No          | De nogal       | Aceite                | Sí         | 360      | Regulable  | 11,1-14                        |
| <b>CZ 457 LUX</b>            | 17 HMR (1:9), 22 LR (1:16), 22 WMR (1:16) | 5                     | 2,9       | 1088                | 24/630                   | Ligero            | Sí    | 1/2×20                     | No          | De nogal       | Laca                  | Sí         | 360      | Regulable  | 11,1-14                        |
| <b>CZ 457 TRAINING RIFLE</b> | 22 LR (1:16)                              | 5                     | 3,1       | 1085                | 24/630                   | Ligero            | Sí    | 1/2×20                     | No          | De haya        | Laca                  | Sí         | 360      | Regulable  | 11,1-14                        |
| <b>CZ 512 TACTICAL</b>       | 22 LR (1:16)                              | 25                    | 2,7       | 844-934             | 16/415                   | Ligero            | No    | 1/2×28                     | No          | De polímero    | -                     | Regulable  | 291-374  | Fijas      | <25                            |
| <b>CZ 512 TACTICAL</b>       | 22 WMR (1:16)                             | 10                    | 2,8       | 844-934             | 16/415                   | Ligero            | No    | 1/2×28                     | No          | De polímero    | -                     | Regulable  | 291-374  | Fijas      | <25                            |
| <b>CZ 512</b>                | 22 LR (1:16)                              | 5                     | 2,6       | 997                 | 20/525                   | Ligero            | Sí    | No                         | No          | De haya        | Laca                  | No         | 350      | Fijas      | <25                            |
| <b>CZ 512</b>                | 22 WMR (1:16)                             | 5                     | 2,8       | 997                 | 20/525                   | Ligero            | Sí    | No                         | No          | De haya        | Laca                  | No         | 350      | Fijas      | <25                            |







## ESCOPETAS CZ - USA FIELD SPORTS

Selección de lo mejor de la oferta de la compañía CZ-USA. Las escopetas de diverso diseño de la marca CZ combinan un énfasis en la calidad de producción, confiabilidad, precisión y facilidad de uso. La columna vertebral tradicional de la oferta son las excelentes escopetas superpuestas para la caza y el tiro deportivo, para las que está disponible una amplia gama de choques intercambiables. No obstante, también los modelos semiautomáticos y de repetición son muy populares. Todos pueden elegir de la amplia oferta.





## CZ SUPREME FIELD NOUVEAU

12/76 | 2

Una escopeta superpuesta elegante para tiradores que requieren de su arma una buena precisión y fiabilidad. La báscula está fabricada mediante el mecanizado CNC, es cromada, pulida y provista de grabado a mano. La culata de madera de nogal turco seleccionada (Grado III) tiene un hermoso dibujo. Este modelo viene equipado con expulsores y un mecanismo de disparo de un solo gatillo con la selección del orden del disparo de los cañones.



## CZ REDHEAD PREMIER NOUVEAU

12/76 | 2

Excelente escopeta superpuesta universal en el calibre 12 apta para el tiro deportivo y la caza. El color plateado de la báscula fabricada mediante el mecanizado CNC es el resultado del cromado. Este modelo viene equipado con expulsores para una recarga más rápida y con un mecanismo de disparo de un solo gatillo con la selección del orden del disparo de los cañones.



## CZ DRAKE NOUVEAU

12/76 | 2

Escopeta superpuesta con una relación precio-rendimiento especialmente ventajosa. También este modelo está caracterizado por la producción mediante el mecanizado CNC. Otros elementos característicos son los extractores, un mecanismo de disparo de un solo gatillo con la selección del orden del disparo de los cañones, bajo peso debido a la ausencia de la banda entre los cañones, o el picado de las superficies de agarre por láser.



## CZ ALL-AMERICAN NOUVEAU

12/76 | 2

Escopeta principalmente deportiva del calibre 12 con carrillera y cantonera regulables para una fácil adaptación a la estructura corporal o preferencias del tirador. Para minimizar el golpe de retroceso, los cañones están provistos de ported y el mecanismo de disparo dispara primero el cañón inferior. La fabricación de todas las piezas mediante el mecanizado CNC de alta precisión permite una fácil instalación de las piezas de recambio.

| MODELO             | CALIBRE | CAPACIDAD | PESO (kg) | LONGITUD TOTAL (mm) | LONGITUD DE CAÑÓN ("/mm) | CULATA   | ACABADO DE SUPERFICIE | CARRILLERA | LOP (mm) | CHOQUES              | EXPULSORES / EXTRACTORES | PRIMERA RESISTENCIA DEL DISPARADOR (N) | SEGUNDA RESISTENCIA DEL DISPARADOR (N) |
|--------------------|---------|-----------|-----------|---------------------|--------------------------|----------|-----------------------|------------|----------|----------------------|--------------------------|--|--|
| CZ SUPREME FIELD   | 12/76   | 2         | 3,5       | 1160                | 28/710                   | De nogal | Laca                  | No         | 355      | Desmontables (5 pzs) | Expulsores               | 16                                     | 16                                     |
| CZ REDHEAD PREMIER | 12/76   | 2         | 3,5       | 1160                | 28/710                   | De nogal | Laca                  | No         | 355      | Desmontables (5 pzs) | Expulsores               | 19,5                                   | 15,5                                   |
| CZ DRAKE           | 12/76   | 2         | 3,3       | 1160                | 28/710                   | De nogal | Laca                  | No         | 355      | Desmontables (5 pzs) | Extractores              | 19                                     | 17,5                                   |
| CZ ALL-AMERICAN    | 12/76   | 2         | 4,0       | 1220                | 30/760                   | De nogal | Laca                  | Réglable   | 355      | Desmontables (5 pzs) | Expulsores               | 10                                     | 8,5                                    |







## CZ 1012 NOUVEAU

12/76 | 4

Escopeta semiautomática en el calibre 12 con el sistema inercial sin emplear el gas de combustión, de máxima fiabilidad. La facilidad de uso para el usuario se confirmó mediante una prueba realizada de 5000 disparos consecutivos sin limpieza ni lubricación, en la que no se produjo ningún fallo. Esta versión está equipada con culata y guardamano de nogal turco.



## CZ 1012 SYNTHETIC NOUVEAU

12/76 | 4

Escopeta semiautomática en el calibre 12 con el sistema inercial que garantiza la fiabilidad con varios tipos de munición, desde cartuchos ligeros para el tiro al blanco hasta los magnum y, al mismo tiempo, requiere de un mantenimiento mínimo. Con una culata de polímero resistente, es un arma ideal para condiciones inhóspitas. Este modelo dispone también de una amplia gama de choques.



## CZ 612 HOME DEFENSE NOUVEAU

12/76 | 4

Escopeta de corredera simple en el calibre 12 con un guardamano deslizante equipada con culata hecha de polímero resistente y un cañón de solo 47 cm de largo con un choque fijo. El resultado es un arma compacta, confiable y poderosa adecuada especialmente para la defensa doméstica, pero también es excelente para el tiro deportivo, sobre todo para las competiciones de acuerdo con las reglas de IPSC.



## CZ 612 FIELD NOUVEAU

12/76 | 4

Escopeta de corredera universal en el calibre 12, fiable y al mismo tiempo asequible, con guardamano deslizante para el tiro deportivo y de caza. El sistema simple y duradero requiere de poco mantenimiento. La culata está fabricada de nogal turco. Viene con tres choques de recambio.

| MODELO              | CALIBRE | CAPACIDAD | PESO (kg) | LONGITUD TOTAL (mm) | LONGITUD DE CAÑÓN ("/mm) | CULATA    | ACABADO DE SUPERFICIE | CARRILLERA | LOP (mm) | CHOQUES              | PRIMERA RESISTENCIA DEL DISPARADOR (N) |
|---------------------|---------|-----------|-----------|---------------------|--------------------------|-----------|-----------------------|------------|----------|----------------------|--|
| CZ 1012             | 12/76   | 4         | 3,5       | 1200                | 28/710                   | De nogal  | Laca                  | Sí         | 355      | Desmontables (5 pzs) | 20                                     |
| CZ 1012 SYNTHETIC   | 12/76   | 4         | 3,1       | 1200                | 28/710                   | Polymères | -                     | Sí         | 355      | Desmontables (5 pzs) | 20                                     |
| CZ 612 HOME DEFENSE | 12/76   | 4         | 2,6       | 970                 | 18,5/470                 | Polymères | -                     | No         | 355      | Fijas                | 17                                     |
| CZ 612 FIELD        | 12/76   | 4         | 2,8       | 1170                | 28/710                   | De nogal  | Laca                  | No         | 355      | Desmontables (3 pzs) | 17                                     |







## PISTOLAS

Las pistolas CZ representan lo mejor que existe en el mercado mundial y nuestra oferta continuamente innovada y ampliada es la más compleja. Cada uno puede encontrar en ella su arma ideal. Cubrimos todas las categorías desde los subcompactos y compactos hasta los modelos de tamaño estándar y los especiales deportivos. También están disponibles las líneas de modelos de materiales clásicos o altamente modernos, con el martillo externo y percutor lanzado. De acuerdo con las últimas tendencias, las variantes seleccionadas están preparadas para la instalación de un silenciador / o una mira óptica.



## LÍNEA DE FIABLES PISTOLAS STRIKER FIRED CON ARMAZÓN DE POLÍMERO

Una oferta extensa de estas armas de primera categoría incluye desde el supercompacto (CZ P-10 M), el subcompacto (CZ P-10 S), compacto (CZ P-10 C) y el semicompacto (CZ P-10 SC) hasta la versión full-size (CZ P-10 F). La gran mayoría de modelos también están disponibles en un diseño que permite una fácil instalación del silenciador de disparo y / o de mira óptica.

Todas las pistolas de la serie CZ P-10 destacan por su máxima fiabilidad, alta precisión, larga durabilidad y comodidad de disparo. El checkering sofisticado y el agarre ideado mediante la moderna metódica ergonómica DiFEND contribuyen de manera importante en la comodidad para el usuario. El primer modelo de esta línea, el compacto CZ P-10 C, fue declarado La Pistola del año 2017 por la prestigiosa revista norteamericana Guns & Ammo.

LÍNEA  
**CZ P-10**



Principales características  
de la línea CZ P -10



Acabado de superficie extremadamente resistente  
en la corredera y del cañón



Cuatro ranuras en los laterales para  
un manejo más cómodo



Armazón de polímero estable térmica y mecánicamente,  
reforzado con fibra de vidrio



Retén de corredera plano ambidiestro  
(P-10 S, P-10 C, P-10 SC, P-10 F)



Retén de cargador giratorio



Tres lomos de empuñadura desmontables,  
disponibles en tamaños S, M y L



Excelente confort y control del arma en el disparo





## CZ P-10 F

9 × 19 | 19, 10 9 × 21 | 19

Versión básica de la pistola CZ P-10 de tamaño estándar. La elección ideal para los usuarios que prefieren el mejor agarre posible, la máxima capacidad del cargador, un cañón más largo y mayor distancia entre miras. para su pistola.

## CZ P-10 F OR

9 × 19 | 19



Versión con la posibilidad cada vez más demandada de un montaje fácil de una mira óptica. El interfaz de montaje CZ se caracteriza por su robustez, firmeza y resistencia, baja altura de fabricación, un ajuste de tiro fácil con la mira óptica aun a distancia más larga y miras mecánicas más altas (co-witness) para el caso de una avería de la óptica.

## CZ P-10 F SR

9 × 19 | 19



La variante CZ P-10 F SR (Suppressor-Ready) se caracteriza por su cañón extendido con rosca 1/2"×28 UNEF – 3A en la boca y miras elevadas acentuadas con puntos luminiscentes.



## CZ P-10 F OR SR

9 × 19 | 19

La variante CZ P-10 F OR-SR (Optics-Ready-Suppressor-Ready) está provista de una corredera modificada para instalar un visor de punto rojo y un cañón extendido con rosca 1/2"×28 UNEF – 3A en la boca para montar un silenciador.

| MODELO          | CALIBRE        | CAPACIDAD DE CARGADOR | PESO CON CARGADOR VACÍO (g) | DIMENSIONES L × A × A (mm) | LONGITUD DE CAÑÓN (mm) | MIRAS        | ROSCA             | RESISTENCIA DEL DISPARADOR (N) | LONGITUD DEL RECORRIDO DEL DISPARADOR (mm) | LONGITUD DEL REINICIO (mm) |
|-----------------|----------------|-----------------------|-----------------------------|----------------------------|------------------------|--------------|-------------------|--------------------------------|--|----------------------------|
| CZ P-10 F       | 9 × 19, 9 × 21 | 19/10, 19             | 810                         | 203 × 32 × 150             | 114                    | Luminiscente | No                | 25±4                           | 9±1  | 4                          |
| CZ P-10 F OR    | 9 × 19         | 19                    | 810                         | 203 × 32 × 153             | 114                    | Luminiscente | No                | 25±4                           | 9±1  | 4                          |
| CZ P-10 F SR    | 9 × 19         | 19                    | 830                         | 225 × 32 × 155             | 134                    | De tritio    | 1/2"×28 UNEF - 3A | 25±4                           | 9±1  | 4                          |
| CZ P-10 F OR SR | 9 × 19         | 19                    | 830                         | 225 × 32 × 153             | 134                    | Luminiscente | 1/2"×28 UNEF - 3A | 25±4                           | 9±1  | 4                          |

| MATERIAL DEL ARMAZÓN                   | ELEMENTOS DE SEGURIDAD   |
|--|--|
| Polímero reforzado con fibra de vidrio | Seguro de disparador, seguro de la palanca de disparador, bloqueo del percutor |
| Polímero reforzado con fibra de vidrio | Seguro de disparador, seguro de la palanca de disparador, bloqueo del percutor |
| Polímero reforzado con fibra de vidrio | Seguro de disparador, seguro de la palanca de disparador, bloqueo del percutor |
| Polímero reforzado con fibra de vidrio | Seguro de disparador, seguro de la palanca de disparador, bloqueo del percutor |





## CZ P-10 F 45 AUTO

45 Auto | 13

La primera pistola de la exitosa serie CZ P-10 en el grandioso calibre 45 Auto. En este modelo de tamaño estándar, la alta potencia del cartucho se une con la capacidad de disparo superior 13 + 1 y las ventajas principales de la familia CZ P-10, especialmente una excelente ergonomía, baja resistencia al disparo, alta durabilidad, extrema confiabilidad y alta precisión.



| MODELO            | CALIBRE | CAPACIDAD DE CARGADOR | PESO CON CARGADOR VACÍO (g) | DIMENSIONES L x A x A (mm) | LONGITUD DE CAÑÓN (mm) | MIRAS        | ROSCA | RESISTENCIA DEL DISPARADOR (N) | LONGITUD DEL RECORRIDO DEL DISPARADOR (mm) | LONGITUD DEL REINICIO (mm) |
|-------------------|---------|-----------------------|-----------------------------|----------------------------|------------------------|--------------|-------|--------------------------------|--|----------------------------|
| CZ P-10 F 45 Auto | 45 Auto | 13                    | 930                         | 207 x 34 x 151             | 114                    | Luminiscente | No    | 25±4                           | 9±1  | 4                          |

MATERIAL DEL ARMAZÓN

Polímero reforzado con fibra de vidrio

ELEMENTOS DE SEGURIDAD

Seguro de disparador, seguro de la palanca de disparador, bloqueo del percutor





## CZ P-10 SC

9 × 19 | 15

Modelo para aquellos usuarios que deseen aprovechar plenamente la potencia del cartucho 9 × 19 y otras ventajas como un cañón y una corredera largos, pero además les gustaría portar su arma lo más oculta posible. Esta pistola semicompacta combina de forma armónica el cañón y la corredera de tamaño Full Size con un armazón de polímero de versión compacta.

## CZ P-10 SC OR

9 × 19 | 15



La variante CZ P-10 SC OR (Optics-Ready) tiene una corredera modificada preparada para instalar un visor de punto rojo.

## CZ P-10 SC SR

9 × 19 | 15



La variante CZ P-10 SC SR (Suppressor-Ready) se caracteriza por un cañón extendido con rosca 1/2"×28 UNEF - 3A en la boca y miras elevadas con puntos luminiscentes acentuados.



## CZ P-10 SC OR SR

9 × 19 | 15

La variante CZ P-10 SC OR-SR (Optics-Ready-Suppressor-Ready) está provista de una corredera modificada para instalar un visor de punto rojo y un cañón extendido con rosca 1/2"×28 UNEF - 3A en la boca para montar un silenciador.

| MODELO           | CALIBRE | CAPACIDAD DE CARGADOR | PESO CON CARGADOR VACÍO (g) | DIMENSIONES L × A × A (mm) | LONGITUD DE CAÑÓN (mm) | MIRAS        | ROSCA             | RESISTENCIA DEL DISPARADOR (N) | LONGITUD DEL RECORRIDO DEL DISPARADOR (mm) | LONGITUD DEL REINICIO (mm) | MATERIAL DEL ARMAZÓN                   | ELEMENTOS DE SEGURIDAD   |
|------------------|---------|-----------------------|-----------------------------|----------------------------|------------------------|--------------|-------------------|--------------------------------|--|----------------------------|--|--|
| CZ P-10 SC       | 9 × 19  | 15                    | 790                         | 199 × 32 × 132             | 114                    | Luminiscente | No                | 25±4                           | 9±1  | 4                          | Polímero reforzado con fibra de vidrio | Seguro de disparador, seguro de la palanca de disparador, bloqueo del percutor |
| CZ P-10 SC OR    | 9 × 19  | 15                    | 790                         | 199 × 32 × 135             | 114                    | Luminiscente | No                | 25±4                           | 9±1  | 4                          | Polímero reforzado con fibra de vidrio | Seguro de disparador, seguro de la palanca de disparador, bloqueo del percutor |
| CZ P-10 SC SR    | 9 × 19  | 15                    | 810                         | 221 × 32 × 137             | 134                    | De tritio    | 1/2"×28 UNEF - 3A | 25±4                           | 9±1  | 4                          | Polímero reforzado con fibra de vidrio | Seguro de disparador, seguro de la palanca de disparador, bloqueo del percutor |
| CZ P-10 SC OR SR | 9 × 19  | 15                    | 810                         | 221 × 32 × 135             | 134                    | Luminiscente | 1/2"×28 UNEF - 3A | 25±4                           | 9±1  | 4                          | Polímero reforzado con fibra de vidrio | Seguro de disparador, seguro de la palanca de disparador, bloqueo del percutor |





## CZ P-10 C

9 × 19 | 15 9 × 21 | 15 380 Auto | 15

Un modelo básico de la moderna pistola striker fired de tamaño compacto que, gracias a sus agradables dimensiones, diseño novedoso y alta capacidad de tiro está adecuada para el porte oculto.

## CZ P-10 C OR

9 × 19 | 15



Modelo con corredera concebida para un montaje fácil de una mira óptica. Esta solución original de CZ destaca por su robustez, firmeza y resistencia de los montajes, baja altura de construcción, un ajuste de tiro fácil de la mira óptica aun a distancia más larga y la posibilidad de usar miras mecánicas prolongadas en el caso de una avería de la óptica.

## CZ P-10 C SR

9 × 19 | 15



La variante CZ P-10 C SR (Suppressor-Ready) está dotada de un cañón extendido con rosca 1/2"×28 UNEF - 3A en la boca y miras elevadas acentuadas por puntos luminiscentes.



## CZ P-10 C OR SR

9 × 19 | 15

La variante CZ P-10 C OR-SR (Optics-Ready-Suppressor-Ready) cuenta con una corredera modificada para instalar un visor de punto rojo y un cañón extendido con rosca 1/2"×28 UNEF - 3A en la boca para montar un silenciador.

| MODELO          | CALIBRE                  | CAPACIDAD DE CARGADOR | PESO CON CARGADOR VACÍO (g) | DIMENSIONES L × A × A (mm) | LONGITUD DE CAÑÓN (mm) | MIRAS        | ROSCA             | RESISTENCIA DEL DISPARADOR (N) | LONGITUD DEL RECORRIDO DEL DISPARADOR (mm) | LONGITUD DEL REINICIO (mm) | MATERIAL DEL ARMAZÓN                   | ELEMENTOS DE SEGURIDAD   |
|-----------------|--------------------------|-----------------------|-----------------------------|----------------------------|------------------------|--------------|-------------------|--------------------------------|--|----------------------------|--|--|
| CZ P-10 C       | 9 × 19, 9 × 21, 380 Auto | 15                    | 740                         | 187 × 32 × 132             | 102                    | Luminiscente | No                | 25±4                           | 9±1  | 4                          | Polímero reforzado con fibra de vidrio | Seguro de disparador, seguro de la palanca de disparador, bloqueo del percutor |
| CZ P-10 C OR    | 9 × 19                   | 15                    | 740                         | 187 × 32 × 135             | 102                    | Luminiscente | No                | 25±4                           | 9±1  | 4                          | Polímero reforzado con fibra de vidrio | Seguro de disparador, seguro de la palanca de disparador, bloqueo del percutor |
| CZ P-10 C SR    | 9 × 19                   | 15                    | 760                         | 209 × 32 × 137             | 122                    | De tritio    | 1/2"×28 UNEF - 3A | 25±4                           | 9±1  | 4                          | Polímero reforzado con fibra de vidrio | Seguro de disparador, seguro de la palanca de disparador, bloqueo del percutor |
| CZ P-10 C OR SR | 9 × 19                   | 15                    | 760                         | 209 × 32 × 135             | 122                    | Luminiscente | 1/2"×28 UNEF - 3A | 25±4                           | 9±1  | 4                          | Polímero reforzado con fibra de vidrio | Seguro de disparador, seguro de la palanca de disparador, bloqueo del percutor |





## CZ P-10 S

9 × 19 | 12

Potente subcompacto de alta capacidad con dimensiones optimizadas para el porte oculto mientras se mantiene la mejor comodidad, confiabilidad y precisión de disparo posible. En esta categoría es posible aumentar fácilmente la capacidad de disparo sobre estándar de 12 + 1 con otros dos cartuchos de 9 × 19 usando las bases de cargador intercambiables.

## CZ P-10 S OR

9 × 19 | 12



Modelo subcompacto con corredera concebida para que el usuario realice un montaje fácil de miras ópticas para pistola de dimensiones adecuadas. Las miras mecánicas más altas (co-witness) permiten el disparo preciso aun en el caso de una avería de la óptica.



## CZ P-10 M

9 × 19 | 7

Extraordinariamente segura y precisa pistola supercompacta del potente calibre 9 × 19 mm. A pesar de una disminución sustancial de su tamaño, el arma sigue conservando todos los beneficios principales de la popular línea striker-fired CZ P-10, incluido su perfecta ergonomía y un recorrido del disparador cómodo. Con la capacidad de tiro de 7+1 y el retén de corredera interior; se trata de un arma ideal para el porte diario oculto.

| MODELO       | CALIBRE | CAPACIDAD DE CARGADOR | PESO CON CARGADOR VACÍO (g) | DIMENSIONES L × A × A (mm) | LONGITUD DE CAÑÓN (mm) | MIRAS        | ROSCA | RESISTENCIA DEL DISPARADOR (N) | LONGITUD DEL RECORRIDO DEL DISPARADOR (mm) | LONGITUD DEL REINICIO (mm) |
|--------------|---------|-----------------------|-----------------------------|----------------------------|------------------------|--------------|-------|--------------------------------|--|----------------------------|
| CZ P-10 S    | 9 × 19  | 12                    | 710                         | 170 × 32 × 116             | 89,5                   | Luminiscente | No    | 25±4                           | 9±1  | 4                          |
| CZ P-10 S OR | 9 × 19  | 12                    | 710                         | 170 × 32 × 119             | 89,5                   | Luminiscente | No    | 25±4                           | 9±1  | 4                          |
| CZ P-10 M    | 9 × 19  | 7                     | 575                         | 160,5 × 25,5 × 112         | 85                     | Luminiscente | No    | 52                             | 9±1  | 4                          |

### MATERIAL DEL ARMAZÓN

Polímero reforzado con fibra de vidrio

### ELEMENTOS DE SEGURIDAD

Seguro de disparador, seguro de la palanca de disparador, bloqueo del percutor

Polímero reforzado con fibra de vidrio

Seguro de disparador, seguro de la palanca de disparador, bloqueo del percutor

Polímero reforzado con fibra de vidrio

Seguro de disparador, seguro de la palanca de disparador





## LÍDER MUNDIAL EN LA CATEGORÍA DE PISTOLAS DE POLÍMERO SA/DA

Los modelos CZ P-07 (compacto) y CZ P-09 (full-size) gozan de una gran reputación en todo el mundo gracias a su cómodo y sencillo funcionamiento, alta precisión incluso con disparos rápidos y absoluta fiabilidad en todas las condiciones climáticas. Su principal ventaja es el sistema de disparo original OMEGA, que se caracteriza por un recorrido suave y una baja resistencia del disparador en el modo de acción simple y doble. Los controles ambidiestros de fácil acceso se pueden convertir fácilmente de una versión con seguro al decocking y viceversa. Los cargadores en su variedad de calibres tienen una gran capacidad, que se puede aumentar más simplemente mediante una extensión intercambiable.

LÍNEA  
**CZ P-07/09**



Principales características  
de la línea CZ P-07/09



Armazón de polímero estable térmica y mecánicamente y reforzado con fibra de vidrio



Parte delantera de la corredera achaflanada para una introducción más fácil en la funda



Cuatro ranuras en los laterales para un manejo más cómodo



Raíl estandarizado para montar los accesorios



Fácil conversión de la que dispone seguro a la versión con decocking y al revés, realizable por el usuario



Tres lomos de empuñadura desmontables, disponibles en tamaños S, M y L



Mecanismo de disparo OMEGA sencillo y fiable al máximo





## CZ P-09

9 x 19 | 19

Diseño básico de pistolas SA / DA de tamaño full-size. Un modelo para aquellos que requieren la máxima precisión y la mayor capacidad de disparo con el menor peso posible. El mango del armazón de polímero altamente resistente está equipado con lomos desmontables para adaptar el agarre del usuario y el alcance al disparador.

## CZ P-09 SR

9 x 19 | 19



Modelo de tamaño full-size con una rosca prolongada en la boca del cañón para un montaje fácil y seguro del silenciador. Una opción ideal para aquellos que se preocupan por su protección auditiva y la de su entorno.



## CZ P-07

9 x 19 | 15 380 Auto | 15

Un modelo extremadamente popular que combina las excelentes características del mecanismo de disparo OMEGA con pequeñas dimensiones y bajo peso mientras mantiene una gran capacidad de disparo. El resultado es un arma corta ideal para la defensa y el servicio, también adecuada para llevarla oculta.



## CZ P-07 SR

9 x 19 | 15

De acuerdo con las últimas tendencias, también el modelo compacto de esta popular serie está disponible con una rosca en la boca prolongada del cañón para un montaje fácil y seguro de un silenciador.

| MODELO     | CALIBRE          | CAPACIDAD DE CARGADOR | PESO CON CARGADOR VACÍO (g) | DIMENSIONES L x A x A (mm) | LONGITUD DE CAÑÓN (mm) | MIRAS        | ROSCA             | RESISTENCIA DEL DISPARADOR (N) | LONGITUD DEL RECORRIDO DEL DISPARADOR (mm) | LONGITUD DEL REINICIO (mm) |
|------------|------------------|-----------------------|-----------------------------|----------------------------|------------------------|--------------|-------------------|--------------------------------|--|----------------------------|
| CZ P-09    | 9 x 19           | 19                    | 860                         | 208 x 37 x 148             | 115                    | Luminiscente | No                | SA: 21 DA: 44±2                | SA: 10±1 DA: 13±2                          | 7±1                        |
| CZ P-09 SR | 9 x 19           | 19                    | 880                         | 230 x 37 x 148             | 135                    | Luminiscente | 1/2"×28 UNEF - 3A | SA: 21 DA: 44±2                | SA: 10±1 DA: 13±2                          | 7±1                        |
| CZ P-07    | 9 x 19, 380 Auto | 15                    | 780                         | 185 x 37 x 130             | 95                     | Luminiscente | No                | SA: 21 DA: 44±2                | SA: 10±1 DA: 13±2                          | 7±1                        |
| CZ P-07 SR | 9 x 19           | 15                    | 800                         | 207 x 37 x 130             | 115                    | Luminiscente | 1/2"×28 UNEF - 3A | SA: 21 DA: 44±2                | SA: 10±1 DA: 13±2                          | 7±1                        |

| MATERIAL DEL ARMAZÓN                   | ELEMENTOS DE SEGURIDAD                                  |
|--|---|
| Polímero reforzado con fibra de vidrio | Seguro manual, tetón de seguridad, bloqueo del percutor |
| Polímero reforzado con fibra de vidrio | Seguro manual, tetón de seguridad, bloqueo del percutor |
| Polímero reforzado con fibra de vidrio | Seguro manual, tetón de seguridad, bloqueo del percutor |
| Polímero reforzado con fibra de vidrio | Seguro manual, tetón de seguridad, bloqueo del percutor |





**NUEVA SERIE  
DE PISTOLAS  
DEPORTIVAS DE ACCIÓN  
SIMPLE OPTIMIZADA  
PARA EL TIRO IPSC  
EN LA MODALIDAD  
STANDARD**

Desde 2005, TS-TACTICAL SPORTS ha sido el nombre de las mejores pistolas deportivas especiales, basadas en el legendario modelo CZ 75. La serie CZ TS 2 es el resultado de un nuevo desarrollo, durante el cual se utilizaron las extraordinarias experiencias de tiradores de CZ Shooting Team y las posibilidades de los procedimientos de diseño y producción más modernos.

LÍNEA  
**CZ TS 2**



Principales características  
de la línea CZ TS 2



Alza de metal regulable en altura en  
CZ TS 2 DEEP BRONZE a CZ TS 2 RACING GREEN



Punto de mira con fibra óptica de 1mm  
para un encare rápido e intuitivo



Nuevo atractivo diseño de la corredera,  
del armazón y del martillo deportivo



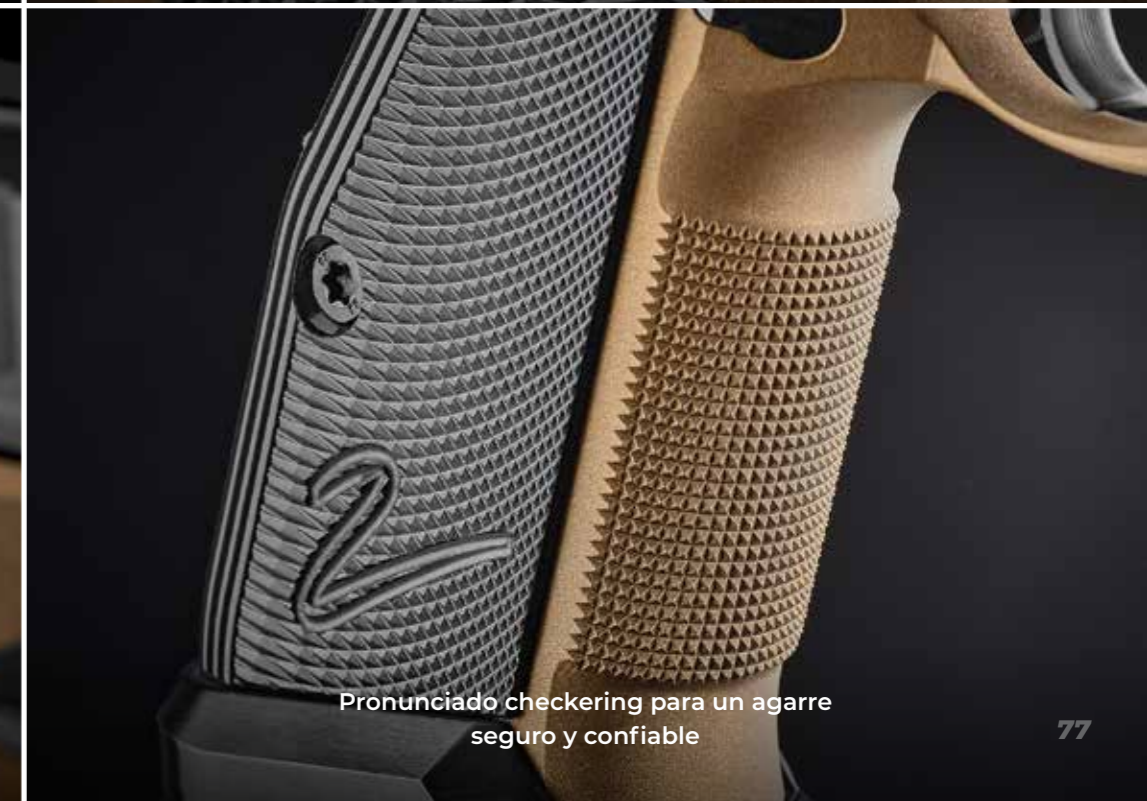
Seguro izquierdo más ancho



Mecanismo de disparo de simple acción (SA)  
con recorrido corto y reinicio mínimo



Geometría perfeccionada para un cómodo  
control de disparo



Pronunciado checkering para un agarre  
seguro y confiable



**CZ TS 2  
DEEP BRONZE NOUVEAU**

9 x 19 | 20



La versión customizada de la pistola deportiva especial para la modalidad Standard de tiro según las reglas de IPSC tiene un armazón laqueado en el color Deep Bronze y un cañón pulido. Piezas de duraluminio (cachas planas, bases de cargador, palanca del retén de cargador) están anodizadas en negro. La pistola está básicamente equipada con un retén de corredera plano y un apoya pulgares.



STANDARD

**CZ TS 2  
RACING GREEN NOUVEAU**

9 x 19 | 20

Versión más avanzada de la pistola deportiva especial para la modalidad Standard del tiro según las reglas de IPSC con cachas planas y bases de cargadores de duraluminio anodizado en color verde. Los elementos adicionales incluyen un alza de metal regulable en altura, un apoya pulgares, retén de corredera plano y palanca del retén de cargador desmontable, anodizada en color verde.



STANDARD

**CZ TS 2 NOUVEAU**

9 x 19 | 20 40 S&W | 17

Versión básica de la nueva pistola deportiva especial para la modalidad Standard del tiro según las reglas de IPSC o para el tiro al blanco. Este modelo está equipado con cachas planas de duraluminio anodizado en color plata, alza de metal fija y apoya pulgares plano más ancho del seguro manual ambidiestro.

| MODELO                      | CALIBRE | CAPACIDAD DE CARGADOR | PESO CON CARGADOR VACÍO (g) | DIMENSIONES L x A x A (mm) | LONGITUD DE CAÑÓN (mm) | MIRAS  | RESISTENCIA DEL DISPARADOR (N) | LONGITUD DEL RECORRIDO DEL DISPARADOR (mm) | LONGITUD DEL REINICIO (mm) | MATERIAL DEL ARMAZÓN | CACHAS         | ELEMENTOS DE SEGURIDAD            |
|-----------------------------|---------|-----------------------|-----------------------------|----------------------------|------------------------|--|--------------------------------|--|----------------------------|----------------------|----------------|-----------------------------------|
| <b>CZ TS 2 DEEP BRONZE</b>  | 9 x 19  | 20                    | 1350                        | 225 x 42 x 149             | 130                    | Punto de mira de fibra óptica, alza ranurada | SA: 8                          | 3-4  | 3-4                        | Acero                | De duraluminio | Seguro manual, tetón de seguridad |
| <b>CZ TS 2 RACING GREEN</b> | 9 x 19  | 20                    | 1350                        | 225 x 42 x 149             | 130                    | Punto de mira de fibra óptica, alza ranurada | SA: 8                          | 3-4  | 3-4                        | Acero                | De duraluminio | Seguro manual, tetón de seguridad |
| <b>CZ TS 2</b>              | 9 x 19  | 20                    | 1350                        | 225 x 42 x 149             | 130                    | Punto de mira de fibra óptica, alza ranurada | SA: 8                          | 3-4  | 3-4                        | Acero                | De duraluminio | Seguro manual, tetón de seguridad |
| <b>CZ TS 2</b>              | 40 S&W  | 17                    | 1380                        | 225 x 44 x 149             | 130                    | Punto de mira de fibra óptica, alza ranurada | SA: 8                          | 3-4  | 3-4                        | Acero                | De duraluminio | Seguro manual, tetón de seguridad |

**DIE WAHL DER CHAMPIONS**

ERIC GRAUFFEL





**EL ARMA MÁS  
POPULAR  
DE LA MODALIDAD  
PRODUCTION DEL  
TIRO DEPORTIVO  
SEGÚN LAS REGLAS  
DE IPSC**

La línea CZ SHADOW 2 representa un nuevo nivel de excelentes pistolas de acero de alta capacidad para modernas disciplinas deportivas dinámicas. Los buenos tiradores disparan con estas pistolas de forma excelente y los mejores ganan con superioridad en las competiciones más prestigiosas según las reglas de IPSC.

LÍNEA  
**CZ SHADOW 2**



Principales características  
de la línea CZ SHADOW 2







PRODUCTION

## CZ SHADOW 2

9 × 19 | 19/10 9 × 21 | 19 380 AUTO | 18

Diseño básico de la pistola SA / DA de alta capacidad totalmente de acero, actualmente la más perfecta para las disciplinas deportivas dinámicas modernas. El modelo que gana las más prestigiosas competiciones de tiro IPSC.



## CZ SHADOW 2 OR

9 × 19 | 19 9 × 21 | 19



PRODUCTION OPTICS

La pistola CZ SHADOW 2 es un arma extremadamente rápida. Sin embargo, es posible disparar con ella algunos stages todavía más rápido. ¿Cómo? Simplemente utilizando modernas miras ópticas compactas. Su montaje fácil, extraordinariamente bajo y, a la vez, resistente al máximo facilita la variante Optics Ready.



## CZ SHADOW 2 SA

9 × 19 | 19

La versión para el tiro al blanco de la exitosa pistola deportiva especial con un mecanismo de disparo de acción simple y una lengüeta de disparador regulable diseñada para lograr los impactos más precisos.

| MODELO         | CALIBRE                  | CAPACIDAD DE CARGADOR | PESO CON CARGADOR VACÍO (g) | DIMENSIONES L × A × A (mm) | LONGITUD DE CAÑÓN (mm) | MIRAS  | RESISTENCIA DEL DISPARADOR (N) | LONGITUD DEL RECORRIDO DEL DISPARADOR (mm) | LONGITUD DEL REINICIO (mm) | MATERIAL DEL ARMAZÓN | CACHAS         | ELEMENTOS DE SEGURIDAD            |
|----------------|--------------------------|-----------------------|-----------------------------|----------------------------|------------------------|--|--------------------------------|--|----------------------------|----------------------|----------------|-----------------------------------|
| CZ SHADOW 2    | 9 × 19, 9 × 21, 380 Auto | 19/10, 19, 18         | 1330                        | 217 × 34 × 157             | 120                    | Punto de mira de fibra óptica, alza ranurada | SA: 15 DA: 46                  | SA: 3-4 DA: 5                              | 3-4                        | Acero                | De duraluminio | Seguro manual, tetón de seguridad |
| CZ SHADOW 2 OR | 9 × 19, 9 × 21           | 19                    | 1330                        | 217 × 34 × 157             | 120                    | Punto de mira de fibra óptica, alza ranurada | SA: 15 DA: 46                  | SA: 3-4 DA: 5                              | 3-4                        | Acero                | De duraluminio | Seguro manual, tetón de seguridad |
| CZ SHADOW 2 SA | 9 × 19                   | 19                    | 1330                        | 217 × 42 × 157             | 120                    | Punto de mira de fibra óptica, alza ranurada | SA: 15                         | 3-4  | 3-4                        | Acero                | De duraluminio | Seguro manual, tetón de seguridad |





PRODUCTION

## CZ SHADOW 2 ORANGE

9 × 19 | 19 9 × 21 | 19

Un pistolet sportif parfait qui élèvera vos sensations de tireur et vos résultats sportifs jusqu'au sommet. Sur ce modèle, l'excellente base de conception est améliorée par des modifications ciblées avec beaucoup de précision et par l'emploi de composants sportifs de très haute qualité.



PRODUCTION

## CZ SHADOW 2 URBAN GREY

9 × 19 | 19

La couleur noire classique n'est plus la seule à seoir à ce modèle sportif. Notre offre a donc été étayée par une version où le vernis séché au four qui a été appliqué sur le traitement de surface très résistant du châssis a une couleur Urban Grey très tendance et très appréciée. Les plaquettes de crosse en dural noir contrastent agréablement avec cette intéressante couleur.



## ADAPTER CZ SHADOW 2 KADET

22 LR | 10

Un kit de conversion complet permettant de transformer rapidement et facilement les pistolets de gros calibre CZ pour qu'ils puissent être utilisés avec des cartouches 22 LR. Cet adaptateur n'est compatible qu'avec les modèles de base CZ Shadow 2 et CZ SHADOW 2 OR.

| MODELO                    | CALIBRE        | CAPACIDAD DE CARGADOR | PESO CON CARGADOR VACÍO (g) | DIMENSIONES L x A x A (mm) | LONGITUD DE CAÑÓN (mm) | MIRAS  | RESISTENCIA DEL DISPARADOR (N) | LONGITUD DEL RECORRIDO DEL DISPARADOR (mm) | LONGITUD DEL REINICIO (mm) | MATERIAL DEL ARMAZÓN | CACHAS         | ELEMENTOS DE SEGURIDAD            |
|---------------------------|----------------|-----------------------|-----------------------------|----------------------------|------------------------|--|--------------------------------|--|----------------------------|----------------------|----------------|-----------------------------------|
| CZ SHADOW 2 ORANGE        | 9 × 19, 9 × 21 | 19                    | 1330                        | 217 × 42 × 157             | 120                    | Punto de mira de fibra óptica, alza ranurada | SA: 15 DA: 46                  | SA: 3-4 DA: 5                              | 3-4                        | Acero                | De duraluminio | Seguro manual, tetón de seguridad |
| CZ SHADOW 2 URBAN GREY    | 9 × 19         | 19                    | 1330                        | 217 × 34 × 157             | 120                    | Punto de mira de fibra óptica, alza ranurada | SA: 15 DA: 46                  | SA: 3-4 DA: 5                              | 3-4                        | Acero                | De duraluminio | Seguro manual, tetón de seguridad |
| ADAPTER CZ SHADOW 2 KADET | 22 LR          | 10                    | 300                         | 190 × 28 × 41              | 125                    | Punto de mira ranurado, alza ranurada        | SA: 15 DA: 46                  | SA: 3-4 DA: 5                              | 3-4                        | Acero                | De duraluminio | Seguro manual, tetón de seguridad |





## CZ 75 SP-01 SHADOW

▶ 9 × 19 | 19/10 9 × 21 | 15

Les champions du monde de la division Production du tir sportif IPSC ont pris part au développement de ce pistolet SA/DA entièrement en acier et de grande capacité, équipé d'un chien extérieur.



## CZ 75 TS CZECHMATE

▶ 9 × 19 (y compris une élaboration pour le facteur major) | 20, 26

Un modèle sportif spécial de calibre 9 × 19 (y compris une élaboration pour le facteur major) qui s'inspire des armes à réglage individuel des tireurs d'élite de la division Open IPSC. Les différents composants sont ajustés avec excellence, rodés et testés. Chaque pistolet est fourni avec une large palette d'accessoires incluant un viseur point rouge C-more. Dès sa réception, chaque exemplaire est ainsi capable de fournir les meilleures performances qui soient.

| MODELO             | CALIBRE        | CAPACIDAD DE CARGADOR | PESO CON CARGADOR VACÍO (g) | DIMENSIONES L × A × A (mm) | LONGITUD DE CAÑÓN (mm) | MIRAS  | RESISTENCIA DEL DISPARADOR (N) | LONGITUD DEL RECORRIDO DEL DISPARADOR (mm) | LONGITUD DEL REINICIO (mm) | MATERIAL DEL ARMAZÓN | CACHAS         | ELEMENTOS DE SEGURIDAD            |
|--------------------|----------------|-----------------------|-----------------------------|----------------------------|------------------------|--|--------------------------------|--|----------------------------|----------------------|----------------|-----------------------------------|
| CZ 75 SP-01 SHADOW | 9 × 19, 9 × 21 | 19/10, 15             | 1170                        | 209 × 42 × 150             | 114                    | Punto de mira de fibra óptica, alza ranurada | SA: 15 DA: 46                  | SA: 8±1 DA: 13±1                           | 6-7                        | Acero                | De goma        | Seguro manual, tetón de seguridad |
| CZ 75 TS CZECHMATE | 9 × 19         | 20, 26                | 1490                        | 266 × 62 × 140             | 130                    | Visor holográfico                            | SA: 8                          | 3-4  | 3-4                        | Acero                | De duraluminio | Seguro manual, tetón de seguridad |





**CZ 75 B Ω**

9 × 19 | 16

Une nouvelle génération du modèle intemporel CZ 75 B, munie d'un mécanisme de détente OMEGA et comportant des boutons de commande bilatéraux pour la sûreté manuelle/le désarmement du chien. La forme de la détente et du chien a été modernisée afin d'en faciliter la manipulation. Les éléments de visée sont en acier et sont équipés de trois points lumineux.



**CZ 75 B**

9 × 19 | 16

Il s'agit de la version moderne d'un des plus célèbres pistolets de tous les temps. Ce modèle SA/DA entièrement en acier, à grande capacité, équipé d'un chien extérieur, vous enchantera par son excellente ergonomie et par son faible poids de départ. La lettre B fait référence au blocage automatique du percuteur qui améliore la sécurité de l'arme en cas de chute.



**CZ 75 P-01 Ω**

9 × 19 | 15

Ce modèle compact populaire est muni d'un châssis en alliage d'aluminium, d'un mécanisme de détente OMEGA ayant été perfectionné et de boutons de commande bilatéraux et interchangeable pour la sûreté manuelle/le désarmement du chien. Ce pistolet dispose d'une détente ayant été modernisée, d'un chien et d'éléments de visée en acier munis de points lumineux.



**CZ 75 P-01  
STEEL BLACK**

9 × 19 | 15

Une version modernisée de ce modèle compact populaire, équipée d'un châssis en acier et du mécanisme de détente SA/DA de la gamme des CZ 75 ayant déjà maintes fois fait ses preuves. Un choix idéal pour tous ceux qui exigent d'un pistolet ayant des dimensions optimisées pour un port au quotidien (éventuellement caché) une puissance de tir élevée, un haut confort de tir et une durée de vie dépassant les standards habituels.

| MODELO                        | CALIBRE | CAPACIDAD DE CARGADOR | PESO CON CARGADOR VACÍO (g) | DIMENSIONES L × A × A (mm) | LONGITUD DE CAÑÓN (mm) | MIRAS        | RESISTENCIA DEL DISPARADOR (N) | LONGITUD DEL RECORRIDO DEL DISPARADOR (mm) | LONGITUD DEL REINICIO (mm) | MATERIAL DEL ARMAZÓN | CACHAS      | ELEMENTOS DE SEGURIDAD                                  |
|-------------------------------|---------|-----------------------|-----------------------------|----------------------------|------------------------|--------------|--------------------------------|--|----------------------------|----------------------|-------------|---|
| <b>CZ 75 B Ω</b>              | 9 × 19  | 16                    | 1170                        | 208 × 36,5 × 144           | 114                    | Luminiscente | SA: 17 DA: 46                  | SA: 9±1 DA: 15±1                           | 6-7                        | Acero                | De goma     | Seguro manual, tetón de seguridad, bloqueo del percutor |
| <b>CZ 75 B</b>                | 9 × 19  | 16                    | 1170                        | 208 × 36,5 × 144           | 114                    | Luminiscente | SA: 20 DA: 46                  | SA: 9±1 DA: 15±1                           | 6-7                        | Acero                | De polímero | Seguro manual, tetón de seguridad, bloqueo del percutor |
| <b>CZ 75 P-01 Ω</b>           | 9 × 19  | 15                    | 800                         | 184 × 38 × 135             | 92,5                   | Luminiscente | SA: 17 DA: 46                  | SA: 9±1 DA: 15±1                           | 6-7                        | Aleación de aluminio | De goma     | Seguro manual, tetón de seguridad, bloqueo del percutor |
| <b>CZ 75 P-01 STEEL BLACK</b> | 9 × 19  | 15                    | 1070                        | 184 × 38 × 135             | 92,5                   | Luminiscente | SA: 20 DA: 46                  | SA: 9±1 DA: 15±1                           | 6-7                        | Acero                | De goma     | Seguro manual, tetón de seguridad, bloqueo del percutor |



| MODELO                           | CALIBRE                  | CAPACIDAD DE CARGADOR | PESO CON CARGADOR VACÍO (g) | DIMENSIONES L x A x A (mm) | LONGITUD DE CAÑÓN (mm) | MIRAS  | ROSCA             | RESISTENCIA DEL DISPARADOR (N) | LONGITUD DEL RECORRIDO DEL DISPARADOR (mm) | LONGITUD DEL REINICIO (mm) | MATERIAL DEL ARMAZÓN                   | CACHAS         | ELEMENTOS DE SEGURIDAD   |
|----------------------------------|--------------------------|-----------------------|-----------------------------|----------------------------|------------------------|--|-------------------|--------------------------------|--|----------------------------|--|----------------|--|
| <b>CZ P-10 F</b>                 | 9 x 19, 9 x 21           | 19/10, 19             | 810                         | 203 x 32 x 150             | 114                    | Luminiscente                                 | No                | 25±4                           | 9±1  | 4                          | Polímero reforzado con fibra de vidrio | -              | Seguro de disparador, seguro de la palanca de disparador, bloqueo del percutor |
| <b>CZ P-10 F OR</b>              | 9 x 19                   | 19                    | 810                         | 203 x 32 x 153             | 114                    | Luminiscente                                 | No                | 25±4                           | 9±1  | 4                          | Polímero reforzado con fibra de vidrio | -              | Seguro de disparador, seguro de la palanca de disparador, bloqueo del percutor |
| <b>CZ P-10 F SR</b>              | 9 x 19                   | 19                    | 830                         | 225 x 32 x 155             | 134                    | De tritio                                    | 1/2"x28 UNEF - 3A | 25±4                           | 9±1  | 4                          | Polímero reforzado con fibra de vidrio | -              | Seguro de disparador, seguro de la palanca de disparador, bloqueo del percutor |
| <b>CZ P-10 F OR SR</b>           | 9 x 19                   | 19                    | 830                         | 225 x 32 x 153             | 134                    | Luminiscente                                 | 1/2"x28 UNEF - 3A | 25±4                           | 9±1  | 4                          | Polímero reforzado con fibra de vidrio | -              | Seguro de disparador, seguro de la palanca de disparador, bloqueo del percutor |
| <b>CZ P-10 F 45 Auto</b>         | 45 Auto                  | 13                    | 930                         | 207 x 34 x 151             | 114                    | Luminiscente                                 | No                | 25±4                           | 9±1  | 4                          | Polímero reforzado con fibra de vidrio | -              | Seguro de disparador, seguro de la palanca de disparador, bloqueo del percutor |
| <b>CZ P-10 SC</b>                | 9 x 19                   | 15                    | 790                         | 199 x 32 x 132             | 114                    | Luminiscente                                 | No                | 25±4                           | 9±1  | 4                          | Polímero reforzado con fibra de vidrio | -              | Seguro de disparador, seguro de la palanca de disparador, bloqueo del percutor |
| <b>CZ P-10 SC OR</b>             | 9 x 19                   | 15                    | 790                         | 199 x 32 x 135             | 114                    | Luminiscente                                 | No                | 25±4                           | 9±1  | 4                          | Polímero reforzado con fibra de vidrio | -              | Seguro de disparador, seguro de la palanca de disparador, bloqueo del percutor |
| <b>CZ P-10 SC SR</b>             | 9 x 19                   | 15                    | 810                         | 221 x 32 x 137             | 134                    | De tritio                                    | 1/2"x28 UNEF - 3A | 25±4                           | 9±1  | 4                          | Polímero reforzado con fibra de vidrio | -              | Seguro de disparador, seguro de la palanca de disparador, bloqueo del percutor |
| <b>CZ P-10 SC OR SR</b>          | 9 x 19                   | 15                    | 810                         | 221 x 32 x 135             | 134                    | Luminiscente                                 | 1/2"x28 UNEF - 3A | 25±4                           | 9±1  | 4                          | Polímero reforzado con fibra de vidrio | -              | Seguro de disparador, seguro de la palanca de disparador, bloqueo del percutor |
| <b>CZ P-10 C</b>                 | 9 x 19, 9 x 21, 380 Auto | 15                    | 740                         | 187 x 32 x 132             | 102                    | Luminiscente                                 | No                | 25±4                           | 9±1  | 4                          | Polímero reforzado con fibra de vidrio | -              | Seguro de disparador, seguro de la palanca de disparador, bloqueo del percutor |
| <b>CZ P-10 C OR</b>              | 9 x 19                   | 15                    | 740                         | 187 x 32 x 135             | 102                    | Luminiscente                                 | No                | 25±4                           | 9±1  | 4                          | Polímero reforzado con fibra de vidrio | -              | Seguro de disparador, seguro de la palanca de disparador, bloqueo del percutor |
| <b>CZ P-10 C SR</b>              | 9 x 19                   | 15                    | 760                         | 209 x 32 x 137             | 122                    | De tritio                                    | 1/2"x28 UNEF - 3A | 25±4                           | 9±1  | 4                          | Polímero reforzado con fibra de vidrio | -              | Seguro de disparador, seguro de la palanca de disparador, bloqueo del percutor |
| <b>CZ P-10 C OR SR</b>           | 9 x 19                   | 15                    | 760                         | 209 x 32 x 135             | 122                    | Luminiscente                                 | 1/2"x28 UNEF - 3A | 25±4                           | 9±1  | 4                          | Polímero reforzado con fibra de vidrio | -              | Seguro de disparador, seguro de la palanca de disparador, bloqueo del percutor |
| <b>CZ P-10 S</b>                 | 9 x 19                   | 12                    | 710                         | 170 x 32 x 116             | 89,5                   | Luminiscente                                 | No                | 25±4                           | 9±1  | 4                          | Polímero reforzado con fibra de vidrio | -              | Seguro de disparador, seguro de la palanca de disparador, bloqueo del percutor |
| <b>CZ P-10 S OR</b>              | 9 x 19                   | 12                    | 710                         | 170 x 32 x 119             | 89,5                   | Luminiscente                                 | No                | 25±4                           | 9±1  | 4                          | Polímero reforzado con fibra de vidrio | -              | Seguro de disparador, seguro de la palanca de disparador, bloqueo del percutor |
| <b>CZ P-10 M</b>                 | 9 x 19                   | 7                     | 575                         | 160,5 x 25,5 x 112         | 85                     | Luminiscente                                 | No                | 52                             | 9±1  | 4                          | Polímero reforzado con fibra de vidrio | -              | Seguro de disparador, seguro de la palanca de disparador                       |
| <b>CZ P-09</b>                   | 9 x 19                   | 19                    | 860                         | 208 x 37 x 148             | 115                    | Luminiscente                                 | No                | SA: 21 DA: 44±2                | SA: 10±1 DA: 13±2                          | 7±1                        | Polímero reforzado con fibra de vidrio | -              | Seguro manual, tetón de seguridad, bloqueo del percutor                        |
| <b>CZ P-09 SR</b>                | 9 x 19                   | 19                    | 880                         | 230 x 37 x 148             | 135                    | Luminiscente                                 | 1/2"x28 UNEF - 3A | SA: 21 DA: 44±2                | SA: 10±1 DA: 13±2                          | 7±1                        | Polímero reforzado con fibra de vidrio | -              | Seguro manual, tetón de seguridad, bloqueo del percutor                        |
| <b>CZ P-07</b>                   | 9 x 19, 380 Auto         | 15                    | 780                         | 185 x 37 x 130             | 95                     | Luminiscente                                 | No                | SA: 21 DA: 44±2                | SA: 10±1 DA: 13±2                          | 7±1                        | Polímero reforzado con fibra de vidrio | -              | Seguro manual, tetón de seguridad, bloqueo del percutor                        |
| <b>CZ P-07 SR</b>                | 9 x 19                   | 15                    | 800                         | 207 x 37 x 130             | 115                    | Luminiscente                                 | 1/2"x28 UNEF - 3A | SA: 21 DA: 44±2                | SA: 10±1 DA: 13±2                          | 7±1                        | Polímero reforzado con fibra de vidrio | -              | Seguro manual, tetón de seguridad, bloqueo del percutor                        |
| <b>CZ TS 2 DEEP BRONZE</b>       | 9 x 19                   | 20                    | 1350                        | 225 x 42 x 149             | 130                    | Punto de mira de fibra óptica, alza ranurada | No                | SA: 8                          | 3-4  | 3-4                        | Acero                                  | De duraluminio | Seguro manual, tetón de seguridad  |
| <b>CZ TS 2 RACING GREEN</b>      | 9 x 19                   | 20                    | 1350                        | 225 x 42 x 149             | 130                    | Punto de mira de fibra óptica, alza ranurada | No                | SA: 8                          | 3-4  | 3-4                        | Acero                                  | De duraluminio | Seguro manual, tetón de seguridad  |
| <b>CZ TS 2</b>                   | 9 x 19                   | 20                    | 1350                        | 225 x 42 x 149             | 130                    | Punto de mira de fibra óptica, alza ranurada | No                | SA: 8                          | 3-4  | 3-4                        | Acero                                  | De duraluminio | Seguro manual, tetón de seguridad  |
| <b>CZ TS 2</b>                   | 40 S&W                   | 17                    | 1380                        | 225 x 44 x 149             | 130                    | Punto de mira de fibra óptica, alza ranurada | No                | SA: 8                          | 3-4  | 3-4                        | Acero                                  | De duraluminio | Seguro manual, tetón de seguridad  |
| <b>CZ SHADOW 2</b>               | 9 x 19, 9 x 21, 380 Auto | 19/10, 19, 18         | 1330                        | 217 x 34 x 157             | 120                    | Punto de mira de fibra óptica, alza ranurada | No                | SA: 15 DA: 46                  | SA: 3-4 DA: 5                              | 3-4                        | Acero                                  | De duraluminio | Seguro manual, tetón de seguridad  |
| <b>CZ SHADOW 2 OR</b>            | 9 x 19, 9 x 21           | 19                    | 1330                        | 217 x 34 x 157             | 120                    | Punto de mira de fibra óptica, alza ranurada | No                | SA: 15 DA: 46                  | SA: 3-4 DA: 5                              | 3-4                        | Acero                                  | De duraluminio | Seguro manual, tetón de seguridad  |
| <b>CZ SHADOW 2 SA</b>            | 9 x 19                   | 19                    | 1330                        | 217 x 42 x 157             | 120                    | Punto de mira de fibra óptica, alza ranurada | No                | SA: 15                         | 3-4  | 3-4                        | Acero                                  | De duraluminio | Seguro manual, tetón de seguridad  |
| <b>CZ SHADOW 2 ORANGE</b>        | 9 x 19, 9 x 21           | 19                    | 1330                        | 217 x 42 x 157             | 120                    | Punto de mira de fibra óptica, alza ranurada | No                | SA: 15 DA: 46                  | SA: 3-4 DA: 5                              | 3-4                        | Acero                                  | De duraluminio | Seguro manual, tetón de seguridad  |
| <b>CZ SHADOW 2 URBAN GREY</b>    | 9 x 19                   | 19                    | 1330                        | 217 x 34 x 157             | 120                    | Punto de mira de fibra óptica, alza ranurada | No                | SA: 15 DA: 46                  | SA: 3-4 DA: 5                              | 3-4                        | Acero                                  | De duraluminio | Seguro manual, tetón de seguridad  |
| <b>ADAPTER CZ SHADOW 2 KADET</b> | 22 LR                    | 10                    | 300                         | 190 x 28 x 41              | 125                    | Punto de mira ranurado, alza ranurada        | No                | SA: 15 DA: 46                  | SA: 3-4 DA: 5                              | 3-4                        | Acero                                  | De duraluminio | Seguro manual, tetón de seguridad  |
| <b>CZ 75 SP-01 SHADOW</b>        | 9 x 19, 9 x 21           | 19/10, 15             | 1170                        | 209 x 42 x 150             | 114                    | Punto de mira de fibra óptica, alza ranurada | No                | SA: 15 DA: 46                  | SA: 8±1 DA: 13±1                           | 6-7                        | Acero                                  | De goma        | Seguro manual, tetón de seguridad  |
| <b>CZ 75 TS CZECHMATE</b>        | 9 x 19                   | 20, 26                | 1490                        | 266 x 62 x 140             | 130                    | Visor holográfico                            | No                | SA: 8                          | 3-4  | 3-4                        | Acero                                  | De duraluminio | Seguro manual, tetón de seguridad  |
| <b>CZ 75 B Ω</b>                 | 9 x 19                   | 16                    | 1170                        | 208 x 36,5 x 144           | 114                    | Luminiscente                                 | No                | SA: 17 DA: 46                  | SA: 9±1 DA: 15±1                           | 6-7                        | Acero                                  | De goma        | Seguro manual, tetón de seguridad, bloqueo del percutor                        |
| <b>CZ 75 B</b>                   | 9 x 19                   | 16                    | 1170                        | 208 x 36,5 x 144           | 114                    | Luminiscente                                 | No                | SA: 20 DA: 46                  | SA: 9±1 DA: 15±1                           | 6-7                        | Acero                                  | De polímero    | Seguro manual, tetón de seguridad, bloqueo del percutor                        |
| <b>CZ 75 P-01 Ω</b>              | 9 x 19                   | 15                    | 800                         | 184 x 38 x 135             | 92,5                   | Luminiscente                                 | No                | SA: 17 DA: 46                  | SA: 9±1 DA: 15±1                           | 6-7                        | Aleación de aluminio                   | De goma        | Seguro manual, tetón de seguridad, bloqueo del percutor                        |
| <b>CZ 75 P-01 STEEL BLACK</b>    | 9 x 19                   | 15                    | 1070                        | 184 x 38 x 135             | 92,5                   | Luminiscente                                 | No                | SA: 20 DA: 46                  | SA: 9±1 DA: 15±1                           | 6-7                        | Acero                                  | De goma        | Seguro manual, tetón de seguridad, bloqueo del percutor                        |








## FUSILES Y SUBFUSILES SEMIAUTOMÁTICOS

La línea exclusivamente semiautomática de CZ SCORPION EVO 3 S1 y CZ BREN 2 Ms es una de las mejores de su categoría en el mercado mundial actual. Gracias a sus parámetros y rendimiento, estos modelos son ideales para modernas disciplinas dinámicas de tiro deportivo, así como para el mantenimiento de la habilidad de tiro o entretenimiento.





**EXCELENTES SUBFUSILES  
SEMIAUTOMÁTICOS  
NO SOLAMENTE PARA  
DISCIPLINAS DEPORTIVAS  
MODERNAS**

Las armas de diseño original de la línea CZ SCORPION EVO 3 S1 traen a sus usuarios muchas ventajas y beneficios. Los más importantes son un bajo peso, excelente ergonomía, alta precisión, control cómodo, desmontaje más fácil entre todas las armas de su categoría, extrema fiabilidad y una recarga extraordinariamente rápida.

LÍNEA  
**CZ SCORPION  
EVO 3 S1**



## CZ SCORPION EVO 3 SI CARBINE

➤ 9 × 19 | 10 9 × 21 | 10



Subfusil semiautomático de alta precisión y fiabilidad en el calibre 9 × 19 con un cañón de 16", provisto con una atractiva imitación de un silenciador. El largo guardamano de polímero, equipado con una moderna interfaz de montaje M-LOK contribuye a un manejo cómodo del arma.



## CZ SCORPION EVO 3 SI

➤ 9 × 19 | 10, 20 9 × 21 | 10, 20



Arma exclusivamente semiautomática para cartuchos de pistola. Este modelo de diseño simple y ligero, de extrema fiabilidad, fácil manejo y alta precisión es ideal principalmente para las disciplinas actuales de tiro deportivo y para la modalidad de ocio.

## CZ SCORPION EVO 3 SI CARBINE COMP

➤ 9 × 19 | 10

Versión con una mayor comodidad de disparo gracias a un eficaz freno de boca de dos cámaras en la boca del cañón de 16" y con un guardamano largo equipado con una interfaz de montaje M-LOK. Arma de primera categoría para las modernas disciplinas de tiro deportivo y para los aficionados.

| MODELO                                   | CALIBRE        | PASE DE ESTRÍAS / NÚMERO DE ESTRÍAS | CAPACIDAD DE CARGADOR | LONGITUD DE CAÑÓN ("/mm) | ROSCA EN LA BOCA DEL CAÑÓN | MIRAS                 | PESO SIN CARGADOR (kg) | LONGITUD TOTAL CON CULATA PLEGADA / DESPLEGADA Y COMPLETAMENTE EXTENDIDA (mm) | ALTURA CON MIRAS MECÁNICAS PLEGADAS SIN CARGADOR (mm) | ANCHO CON CULATA DESPLEGADA / PLEGADA (mm) | RESISTENCIA DEL DISPARADOR (N) | ARMAZÓN                                |
|--|----------------|-------------------------------------|-----------------------|--------------------------|----------------------------|-----------------------|------------------------|---|---|--|--------------------------------|--|
| <b>CZ SCORPION EVO 3 SI CARBINE</b>      | 9 × 19, 9 × 21 | 1:10 / 6                            | 10                    | 16,2 / 412 ± 1           | 1/2"×28 UNEF               | Mecánicas, regulables | 3,05 ± 0,05            | 630 / 830-880 ± 10  | 215 ± 5   | 60 / 82 ± 5                                | 48 ± 10                        | Polímero reforzado con fibra de vidrio |
| <b>CZ SCORPION EVO 3 SI CARBINE COMP</b> | 9 × 19         | 1:10 / 6                            | 10                    | 16,2 / 412 ± 1           | 1/2"×28 UNEF               | Mecánicas, regulables | 3,05 ± 0,05            | 665 / 860-910 ± 10  | 215 ± 5   | 60 / 82 ± 5                                | 48 ± 10                        | Polímero reforzado con fibra de vidrio |
| <b>CZ SCORPION EVO 3 SI</b>              | 9 × 19, 9 × 21 | 1:10 / 6                            | 10, 20                | 7,7 / 196 ± 1            | M18×1                      | Mecánicas, regulables | 2,56 ± 0,05            | 420 / 615-665 ± 10  | 215 ± 5   | 60 / 82 ± 5                                | 48 ± 10                        | Polímero reforzado con fibra de vidrio |



FUSILES Y SUBFUSILES SEMIAUTOMÁTICOS



A man with a beard and glasses, wearing a dark cap with the CZ logo and a tactical vest, is holding a CZ Bren 2 Ms machine gun. The background is a dark, industrial setting with circular patterns. The overall tone is serious and professional.

## FUSILES SEMIAUTOMÁTICOS DE ALTA TECNOLOGÍA CON PARÁMETROS INCOMPARABLES

Los modelos exclusivamente semiautomáticos CZ BREN 2 Ms se encuentran entre los más perfectos existentes en el mercado mundial. Entre sus ventajas destacan un diseño sencillo, extrema seguridad, alta precisión, bajo peso, excelente ergonomía, elementos de control ambidiestros y facilidad del desmontaje.

LÍNEA  
**CZ BREN 2 Ms**



## CZ BREN 2 Ms

223 Rem. | 10



Fusil exclusivamente semiautomático CZ BREN 2 Ms en el popular calibre 223 Rem. con la parte delantera de la culata corta y desmontable y un cañón de una longitud de solo 280 mm. A pesar de las dimensiones compactas es un arma muy precisa. El embalaje básico incluye un cargador CZ para 10 cartuchos y miras mecánicas.



## CZ BREN 2 Ms

7,62 × 39 | 10



Esta versión combina las excelentes características de diseño de la línea CZ BREN 2 Ms con el impresionante rendimiento balístico del cartucho 7,62 × 39. El embalaje básico incluye un cargador CZ para 10 cartuchos y miras mecánicas.

## CZ BREN 2 Ms CARBINE **NOUVEAU**

223 Rem. | 10

El fusil exclusivamente semiautomático CZ BREN 2 Ms en el popular calibre 223 Rem. con la parte delantera de la culata desmontable, un cañón de 425 mm y una culata telescópica prolongada plegable con una carrillera más alta. Esta versión está optimizada para el disparo preciso aún a distancias más largas. El embalaje básico incluye un cargador CZ para 10 cartuchos y miras mecánicas.

| MODELO                              | CALIBRE   | PASE DE ESTRÍAS / NÚMERO DE ESTRÍAS | CAPACIDAD DE CARGADOR | LONGITUD DE CAÑÓN ("/mm) | ROSCA EN LA BOCA DEL CAÑÓN | MIRAS                            | PESO SIN CARGADOR (kg) | LONGITUD TOTAL CON CULATA PLEGADA / DESPLEGADA Y COMPLETAMENTE EXTENDIDA (mm) | ALTURA CON MIRAS MECÁNICAS PLEGADAS SIN CARGADOR (mm) | ANCHO CON CULATA DESPLEGADA / PLEGADA (mm) | RESISTENCIA DEL DISPARADOR (N) | CAJA DEL CERROJO             |
|-------------------------------------|-----------|-------------------------------------|-----------------------|--------------------------|----------------------------|----------------------------------|------------------------|---|---|--|--------------------------------|------------------------------|
| <b>CZ BREN 2 MS 223 REM 11"</b>     | 223 Rem.  | 1:7 / 6                             | 10                    | 11 / 280 ± 1             | 1/2"×28 UNEF               | Mecánicas, plegables, regulables | 2,97 ± 0,05            | 577 / 762-807 ± 10  | 202 ± 5   | 80 / 104 ± 5                               | 16 ± 4                         | Aleación de aluminio 7075 T6 |
| <b>CZ BREN 2 MS 7,62 × 39 11"</b>   | 7,62 × 39 | 1:9,45 / 4                          | 10                    | 11 / 280 ± 1             | M14×1 LH                   | Mecánicas, plegables, regulables | 2,87 ± 0,05            | 577 / 762-807 ± 10  | 202 ± 5   | 80 / 104 ± 5                               | 16 ± 4                         | Aleación de aluminio 7075 T6 |
| <b>CZ BREN 2 MS CARBINE 223 REM</b> | 223 Rem.  | 1:7 / 6                             | 10                    | 16,5 / 425 ± 1           | 1/2×28 UNEF                | Mecánicas, plegables, regulables | 3,45 ± 0,05            | 719 / 909-980 ± 10  | 202 ± 5   | 80 / 104 ± 5                               | 16 ± 4                         | Aleación de aluminio 7075 T6 |



# ACCESORIOS



**A0103-0001**  
LINTERNA TÁCTICA INFORCE WML, 400 LM NEGRA

**A0103-0001-0003**  
LINTERNA TÁCTICA INFORCE WML, 400 LM FDE

**A0103-0002**  
LINTERNA TÁCTICA INFORCE WML, 400 LM, IR W-05-2



**A0203-0001**  
LINTERNA TÁCTICA INFORCE WMLX, 800 LM NEGRA

**A0203-0002**  
LINTERNA TÁCTICA INFORCE WMLX, 700 LM, IR



**A0101-0008**  
VISOR DE PUNTO ROJO AIMPOINT MICRO T-2, TORNILLO



**A0201-0004**  
AIMPOINT MAGNIFYING MODULE, 3xMAG



**545900001125**  
223 REM CARGADOR, 10 TIROS



**3722-3500-7310ND**  
CZ MAG 7,62 x 39 CARGADOR, 10 TIROS



**3662-0770-0725ND**  
CZ MAG 9MM CARGADOR, 20 TIROS

**3662-0800-0715ND**  
CZ MAG 9MM CARGADOR, 10 TIROS

**3662-0780-0735 ND**  
CZ MAG 9MM CARGADOR, 30 TIROS



**3722-3500-6501 ND**  
CZ MAG 5,56 x 45 CARGADOR, 30 TIROS



**3722-3500-7301 ND**  
CZ MAG 7,62 x 39 CARGADOR, 30 TIROS



**A0207-0010**  
ASE ULTRA AU1300-BC; DUAL 556-NORMAL (BL)



**A0207-0035**  
ASE ULTRA AU635-I-BC; SL8I



**A0210-0007**  
SM-2001 MICRO MOUNT



**A0210-0010**  
SM-3002 MRO MOUNT, ABSOLUTE



**A0210-0012**  
QDM-3001 MRO MOUNT



**A0101-0010**  
VISOR DE PUNTO ROJO TRIJICON MRO, (39 MM, TORNILLO)



**A0201-0003**  
RED DOT AIMPOINT COMPM4, TORNILLO



**A0105-0001**  
CZ EVO 3 GUARDAMANO



**A0310-0008**  
M-LOK ALUMINUM RAIL, 3 SLOTS



**A0310-0007**  
M-LOK ALUMINUM RAIL, 5 SLOTS



**D3900-0300**  
BOLSA TÁCTICA PARA FUSIL DE SALTO BREN, NEGRA

**D3900-0600**  
BOLSA TÁCTICA PARA FUSIL DE ASALTO BREN, FDE

**D3800-0600**  
BOLSA TÁCTICA PARA SUBAMETRALADORA EVO, FDE



**D2800-0300**  
1/2 CORREA DE PUNTO PARA FUSIL DE ASALTO, NEGRA

**D2800-0600**  
1/2 CORREA DE PUNTO PARA FUSIL DE ASALTO, FDE



**A0310-0006**  
M-LOK QD MONTURA PARA CORREA



**A0210-0002**  
HEBILLA DE CORREA QD





5133-1000-01ND  
CZ 455/CZ 457 22 LR CARGADOR DE METAL, 5 TIROS



5133-1200-01ND  
CZ 455/CZ 457 22 LR CARGADOR DE METAL, 10 TIROS



5073-1200-8802ND  
CZ 455/CZ 457/CZ 512 WMR/HMR CARGADOR DE POLÍMERO RESISTENTE, 10 TIROS



5073-1000-8802ND  
CZ 455/CZ 457/CZ 512 WMR/HMR CARGADOR DE POLÍMERO RESISTENTE, 5 TIROS



5133-1000-02ND  
CZ 455/CZ 457/CZ 512 CARGADOR DE POLÍMERO RESISTENTE 22 LR, 5 TIROS



5131-1001-02ND  
CZ 455/CZ 457 22LR ADAPTADOR DE UN TIRO



5123-1200-02ND  
CZ 455/CZ 457/CZ 512 CARGADOR DE POLÍMERO RESISTENTE 22 LR, 10 TIROS



5123-1225-03ND  
CZ 455/CZ 457/CZ 512 CARGADOR DE POLÍMERO RESISTENTE 22 LR, 15 TIROS



5123-1225-02ND  
CZ 455/CZ 457/CZ 512 CARGADOR DE POLÍMERO RESISTENTE 22 LR, 25 TIROS



6003-4000-6401ND  
CZ 600 223 REM. CARGADOR, 5 TIROS  
6003-4000-7301ND  
CZ 600 7,62x39 A 224 VAL CARGADOR, 5 TIROS



6003-4000-5301ND  
CARGADOR CZ 600 308 WIN. 6 CM, 6,5 CM 5 TIROS 6,5 PRC 3 TIROS



6003-4000-6901ND  
CARGADOR CZ 600 30-06 SPRING, 8 x 57 IS 5 TIROS 300 WM 3 TIROS



5083-0096-8591ND  
LONG RANGE PRECISION MINISSET

5083-0090-8991ND  
VARMINT MINISSET



5083-0190-83ND  
LUX MINISSET



5083-0090-8594ND  
VARMINT MATCH MINISSET

5083-0090-8982ND  
AMERICAN MINISSET



5083-0091-81ND  
STAINLESS MINISSET







CAÑÓN LIGERO CZ 600  
6000-2020-64114ND

223 REM M15x1

6000-2020-53114ND  
308 WIN M15x1

6000-2022-11114ND  
6,5 CREEDMOOR M15x1

6000-2020-38114ND  
30-06 SPRG M15x1

6000-2020-20114ND  
8x57 IS M15x1

6000-2024-69114ND  
300 WIN MAG M15x1



CAÑÓN LIGERO CZ 600 CON MIRAS  
6002-2020-64114ND

223 REM M15x1

6002-2020-53114ND  
308 WIN M15x1

6002-2020-38114ND  
30-06 SPRG M15x1

6002-2020-20114ND  
8x57 IS M15x1

6002-2024-69114ND  
300 WIN MAG M15x1

6002-3200-5301ND

CERROJO DE SEIS TETONES  
308 WIN, 6CM, 6,5CM, 30-06 SPRING.,  
8x57 IS

6002-3200-6901ND  
CERROJO DE SEIS TETONES  
6,5 PRC, 300 WM



6002-3200-7301ND

CERROJO DE TRES TETONES  
7,62 x 39

6002-3200-6401ND  
CERROJO DE TRES TETONES  
223 REM



CAÑÓN SEMILIGERO CZ 600  
6000-2024-64224ND

223 REM M15x1

6000-2018-73124ND  
7,62x39 M15x1

6000-2020-53124ND  
308 WIN M15x1

6000-2022-45124ND  
6 CREEDMOOR M15x1

6000-2022-11124ND  
6,5 CREEDMOOR M15x1

6000-2024-46124ND  
6,5 PRC M15x1

6000-2020-38124ND  
30-06 SPRG M15x1

6000-2020-20124ND  
8x57 IS M15x1

6000-2024-69124ND  
300 WIN MAG M15x1



CAÑÓN PESADO CZ 600  
6000-2024-45136ND

6MM CREEDMOOR M18x1

6000-2024-53136ND  
308 WIN M18x1



6002-9000-01

KIT DE HERRAMIENTAS CZ 600



5120-0200

CZ RIFLE HERRAMIENTAS



6003-5011-505ND

CULATA CZ 600 ALPHA – MINI

6003-5012-505ND  
CULATA CZ 600 ALPHA – MEDIUM

6003-5013-505ND  
CULATA CZ 600 ALPHA – LONG



6003-5021-203ND

CULATA CZ 600 LUX – MINI

6003-5022-203ND  
CULATA CZ 600 LUX – MEDIUM

6003-5023-203ND  
CULATA CZ 600 LUX – LONG



6003-5031-504ND

CULATA CZ 600 ERGO – MINI

6003-5032-504ND  
CULATA CZ 600 ERGO – MEDIUM

6003-5033-504ND  
CULATA CZ 600 ERGO – LONG



6003-5042-401ND

CULATA CZ 600 RANGE – MEDIUM



6003-8000-6401ND

CROSSE CZ 600 TRAIL 223 REM

6003-8000-7301ND  
CROSSE CZ 600 TRAIL 7,62 x 39



6000-3322-01ND

CZ 600 TERMINACIÓN DE LA  
PALANCA - BOLA DE PLÁSTICO  
- ALPHA / ERGO



6000-3320-02ND

CZ 600 TERMINACIÓN DE LA  
PALANCA - BOLA DE MADERA – LUX



6000-3320-03ND

CZ 600 TERMINACIÓN DE LA  
PALANCA - DURALUMINIO RANGE



6000-3320-51ND

CZ 600 TERMINACIÓN DE LA  
PALANCA - DURALUMINIO TRAIL



5120-0330-01

CZ 600 BOLA DE GOMA PARA  
PALANCA





5120-0110-01  
CZ CORREA PARA ARMA DE NYLON /  
GOMA - VERDE



5120-0110-02  
CZ CORREA PARA ARMA DE NYLON /  
GOMA - MARRÓN



5120-0110-03  
CZ CORREA PARA ARMA DE NYLON /  
GOMA - NARANJA



5120-0110-04  
CZ CORREA PARA ARMA DE TWEED /  
GOMA - TWEED



5120-0110-11  
CZ CORREA PARA ARMA DE CUERO /  
GOMA - MARRÓN CLARO



5120-0110-12  
CZ CORREA PARA ARMA DE CUERO /  
GOMA - MARRÓN OSCURO



5120-0110-09  
CZ CORREA PARA ARMA DE NYLON /  
GOMA - NEGRA



5120-0110-05  
CZ CORREA PARA ARMA DE NYLON /  
GOMA - CAMO



5500-2990-01ND  
OJETE DE ANCLAJE TRIGATTI PARA  
ANILLA DE CULATA DE MADERA



1081-7383  
ANILLA TRIGATTI PARA ARMA 2 PZS  
EN PAQ.



1002-4100-05  
ATI ANILLA PARA CORREA



5812-1293-04ND  
ANILLA CZ 457 / CZ 600 PARA  
CULATAS DE MADERA



5120-0400  
CZ BOLSA PARA FUSIL BASIC -  
NEGRA



5120-0500  
CZ BOLSA PARA FUSIL BASIC - FDE



5120-0600  
CZ FUNDA PARA FUSIL PREMIUM  
- MARRÓN



5120-0700  
CZ FUNDA PARA FUSIL PREMIUM  
- VERDE



1070-7005

MIRA TELESCÓPICA CZ 3-9x42

**Diámetro del objetivo:** 42 mm  
**Aumento:** 3-9x  
**Diámetro del tubo:** 1"  
**Retículo:** en el segundo plano focal (SFP)  
**Iluminación del retículo:** no hay  
**Torretas de ajuste:** ¼ MOA  
**Paralaje:** 50 m  
**Resistencia al clima:** sí  
**Resistencia al agua:** sí



Mira telescópica compacta universal con tubo de una pulgada y un rendimiento impresionante. Ofrece al usuario un campo de visión superior, un ocular con enfoque rápido y una distancia generosa de la pupila de salida.

La producción utiliza un proceso de recubrimiento patentado que maximiza la transmisión de luz a través de todas las superficies del sistema óptico. Gracias a esto, esta mira telescópica logra una excelente transmisión de luz de día de más del 92% y mantiene la imagen legible incluso con luz escasa.

Los beneficios adicionales traen las lentes multicapa Double HD producidas por laminación química, que mejoran significativamente la nitidez, el color y el contraste de la imagen y minimizan los efectos de la aberración cromática.



1070-7010

MONTURA SPUHR DOS PIEZAS, DIÁMETRO/ALTURA 1"/1"

1070-7011  
MONTURA SPUHR DOS PIEZAS, DIÁMETRO/ALTURA 30MM/1"

1070-7012  
MONTURA SPUHR DOS PIEZAS, DIÁMETRO/ALTURA 34MM/1,18"



1070-7013

ISMS SPUHR DOS PIEZAS, DIÁMETRO/ALTURA 30MM/1"

1070-7014  
ISMS SPUHR DOS PIEZAS, DIÁMETRO/ALTURA 34MM/1"



1070-7001

CZ 455/457/512  
MONTURA DE DOS PIEZAS DIÁM. 1"

1070-7002  
CZ 455/457/512  
MONTURA DE DOS PIEZAS  
DIÁM. 30MM



C0300-0017

MONTURA SPUHR UNA PIEZA  
ALTURA 30MM DIÁMETRO 30MM



1070-7015

ADAPTADOR SPUHR  
VISOR-MONTURA DELTA POINT



1070-7016

ADAPTADOR SPUHR  
VISOR-MONTURA TRIJICON RMR



1070-9059

CZ 457 REDUCCIÓN PARA DIOPTRA



1070-9057

CZ 457 MIL-STD-1913



1070-9058

CZ 457 MIL-STD-1913 INCLINACIÓN  
25MOA



6000-0010-01ND

CUBIERTA DE BOCA M15x1  
THIN-WALLED

6000-0010-04ND  
CUBIERTA DE BOCA M15x1  
SEMI-HEAVY

6000-0010-08ND  
CUBIERTA DE BOCA M18x1  
HEAVY



5080-0060-80ND

1/2x20 UNF CUBIERTA DE ROSCA  
(AMERICAN)

5080-0060-90ND  
1/2x20 UNF CUBIERTA DE ROSCA  
(VARMINT)

C0300-0003

CZ 600 MIL-STD-1913 LONG

C0300-0001  
CZ 600 MIL-STD-1913 MEDIUM

C0300-0002  
CZ 600 MIL-STD-1913 MEDIUM  
25MOA



465507007011

COMPENSADOR PARA ROSCA  
1/2x20 UNF (AMERICAN)

465507007021  
COMPENSADOR PARA ROSCA  
1/2x20 UNF (VARMINT)



1002-5102-03

CZ 457 JUEGO DE PUNTO DE MIRA  
Y BASE DE BIATLÓN - VARMINT



5073-1900-01ND

CZ 455/CZ 457 CAMP RIFLE ALZA



545130060481

M18x1 FRENO DE BOCA PARA ROSCA



1002-5102-01

CZ 457 BASE DE RIFLE DE BIATLÓN  
- VARMINT



1002-5102-02

CZ 457 BASE CON ALETA PARA PUN-  
TO DE MIRA DE BIATLÓN - VARMINT



C0300-0000

CZ 600 MIL-STD-1913 MINI

1002-5101-01

CZ 457 GUARDAMONTE DURALUMI-  
NIO DE COLOR - NEGRO

1002-5101-02  
CZ 457 GUARDAMONTE DURALUMI-  
NIO DE COLOR - DORADO

1002-5101-03  
CZ 457 GUARDAMONTE DURALUMI-  
NIO DE COLOR VERDE



1002-5101-04

CZ 457 GUARDAMONTE DURALUMI-  
NIO DE COLOR ROJO

1002-5101-05

CZ 457 GUARDAMONTE DURALUMI-  
NIO DE COLOR AZUL



C0300-0004

CZ 600 MONTURA REMINGTON  
DE DOS PIEZAS DIÁM. 1", ALT. 30

C0300-0005  
CZ 600 MONTURA REMINGTON  
DE DOS PIEZAS DIÁM. 30, ALT. 34

C0300-0006  
CZ 600 MONTURA REMINGTON  
DE DOS PIEZAS DIÁM. 34, ALT. 34

C0300-0007  
CZ 600 MONTURA PARA WEAVER  
DE DOS PIEZAS DIÁM. 1", ALT. 30

C0300-0008  
CZ 600 MONTURA PARA WEAVER  
DE DOS PIEZAS DIÁM. 30, ALT. 34

C0300-0009  
CZ 600 MONTURA PARA WEAVER  
DE DOS PIEZAS DIÁM. 34, ALT. 34



C0300-0010

CZ 600 MONTURA PARA WEAVER  
DE UNA PIEZA MINI DIÁM. 30, ALT. 30

C0300-0011  
CZ 600 MONTURA WEAVER DE UNA  
PIEZA MEDIUM DIÁM. 30, ALT. 34

C0300-0012  
CZ 600 MONTURA WEAVER DE UNA  
PIEZA MEDIUM DIÁM. 34, ALT. 34

C0300-0013  
CZ 600 MONTURA WEAVER DE UNA  
PIEZA LONG DIÁM. 30, ALT. 34

C0300-0014  
CZ 600 MONTURA WEAVER DE UNA  
PIEZA LONG DIÁM. 34, ALT. 34

C0300-0015  
CZ 600 MONTURA REMING. DE UNA  
PIEZA MEDIUM DIÁM. 30, ALT. 34

C0300-0016  
CZ 600 MONTURA REMING. DE UNA  
PIEZA MEDIUM DIÁM. 34, ALT. 34





**0721-0700-03ND**

MIRAS DE ACERO DE TRITIO V.2 (5,50 MM)

**0721-0700-02ND**  
MIRAS DE ACERO DE TRITIO V.2 (5,50 MM)

**0721-0700-04ND**  
MIRAS DE ACERO DE TRITIO V.4 (6,00 MM)



**0561-0700-02ND**

MIRAS DE TRITIO CZ P-10 5,5 MM

**0561-0700-03**  
MIRAS DE TRITIO CZ P-10 5,75 MM



**1081-0101**

CZ SHADOW 2/CZ SP-01 SHADOW  
ALZA REGULABLE



**1081-0105**

CZ TS ORANGE ALZA REGULABLE



**1081-0220**

ALZA REGULABLE CZ TS 2

|                                   |
|-----------------------------------|
| <b>1091-1250-01</b>               |
| PUNTO DE MIRA DE PUNTO V1 5,25 MM |
| <b>1091-1250-02</b>               |
| PUNTO DE MIRA DE PUNTO V2 5,50 MM |
| <b>1091-1250-03</b>               |
| PUNTO DE MIRA DE PUNTO V2 5,75 MM |
| <b>1091-1250-04</b>               |
| PUNTO DE MIRA DE PUNTO V2 6,00 MM |
| <b>1091-1250-05</b>               |
| PUNTO DE MIRA DE PUNTO V2 6,25 MM |
| <b>1091-1250-06</b>               |
| PUNTO DE MIRA DE PUNTO V2 6,50 MM |
| <b>1091-1250-07</b>               |
| PUNTO DE MIRA DE PUNTO V2 6,75 MM |
| <b>1091-1250-08</b>               |
| PUNTO DE MIRA DE PUNTO V2 7,00 MM |
| <b>1091-1250-09</b>               |
| PUNTO DE MIRA DE PUNTO V2 7,50 MM |
| <b>1091-1250-10</b>               |
| PUNTO DE MIRA DE PUNTO V2 8,00 MM |
| <b>1091-1250-11</b>               |
| PUNTO DE MIRA DE PUNTO V2 8,50 MM |

|                                    |
|------------------------------------|
| <b>1091-1251-01</b>                |
| PUNTO DE MIRA DE TABLÓN V1 5,25 MM |
| <b>1091-1251-02</b>                |
| PUNTO DE MIRA DE TABLÓN V2 5,50 MM |
| <b>1091-1251-03</b>                |
| PUNTO DE MIRA DE TABLÓN V2 5,75 MM |
| <b>1091-1251-04</b>                |
| PUNTO DE MIRA DE TABLÓN V2 6,00 MM |
| <b>1091-1251-05</b>                |
| PUNTO DE MIRA DE TABLÓN V2 6,25 MM |
| <b>1091-1251-06</b>                |
| PUNTO DE MIRA DE TABLÓN V2 6,50 MM |
| <b>1091-1251-07</b>                |
| PUNTO DE MIRA DE TABLÓN V2 6,75 MM |
| <b>1091-1251-08</b>                |
| PUNTO DE MIRA DE TABLÓN V2 7,00 MM |
| <b>1091-1251-09</b>                |
| PUNTO DE MIRA DE TABLÓN V2 7,50 MM |
| <b>1091-1251-10</b>                |
| PUNTO DE MIRA DE TABLÓN V2 8,00 MM |
| <b>1091-1251-11</b>                |
| PUNTO DE MIRA DE TABLÓN V2 8,50 MM |

|   |
|---|
| <b>1091-1252-01</b>                         |
| PUNTO DE MIRA CON FIBRA ÓPTICA V1 1×5,25 MM |
| <b>1091-1252-02</b>                         |
| PUNTO DE MIRA CON FIBRA ÓPTICA V2 1×5,50 MM |
| <b>1091-1252-03</b>                         |
| PUNTO DE MIRA CON FIBRA ÓPTICA V2 1×5,75 MM |
| <b>1091-1252-04</b>                         |
| PUNTO DE MIRA CON FIBRA ÓPTICA V2 1×6,00 MM |
| <b>1091-1252-05</b>                         |
| PUNTO DE MIRA CON FIBRA ÓPTICA V2 1×6,25 MM |
| <b>1091-1252-06</b>                         |
| PUNTO DE MIRA CON FIBRA ÓPTICA V2 1×6,50 MM |
| <b>1091-1252-07</b>                         |
| PUNTO DE MIRA CON FIBRA ÓPTICA V2 1×6,75 MM |
| <b>1091-1252-08</b>                         |
| PUNTO DE MIRA CON FIBRA ÓPTICA V2 1×7,00 MM |
| <b>1091-1252-09</b>                         |
| PUNTO DE MIRA CON FIBRA ÓPTICA V2 1×7,50 MM |
| <b>1091-1252-10</b>                         |
| PUNTO DE MIRA CON FIBRA ÓPTICA V2 1×8,00 MM |
| <b>1091-1252-11</b>                         |
| PUNTO DE MIRA CON FIBRA ÓPTICA V2 1×8,50 MM |

|   |
|---|
| <b>1091-1253-01</b>                           |
| PUNTO DE MIRA CON FIBRA ÓPTICA V1 1,5×5,25 MM |
| <b>1091-1253-02</b>                           |
| PUNTO DE MIRA CON FIBRA ÓPTICA V2 1,5×5,50 MM |
| <b>1091-1253-03</b>                           |
| PUNTO DE MIRA CON FIBRA ÓPTICA V2 1,5×5,75 MM |
| <b>1091-1253-04</b>                           |
| PUNTO DE MIRA CON FIBRA ÓPTICA V2 1,5×6,00 MM |
| <b>1091-1253-05</b>                           |
| PUNTO DE MIRA CON FIBRA ÓPTICA V2 1,5×6,25 MM |
| <b>1091-1253-06</b>                           |
| PUNTO DE MIRA CON FIBRA ÓPTICA V2 1,5×6,50 MM |
| <b>1091-1253-07</b>                           |
| PUNTO DE MIRA CON FIBRA ÓPTICA V2 1,5×6,75 MM |
| <b>1091-1253-08</b>                           |
| PUNTO DE MIRA CON FIBRA ÓPTICA V2 1,5×7,00 MM |
| <b>1091-1253-09</b>                           |
| PUNTO DE MIRA CON FIBRA ÓPTICA V2 1,5×7,50 MM |
| <b>1091-1253-10</b>                           |
| PUNTO DE MIRA CON FIBRA ÓPTICA V2 1,5×8,00 MM |
| <b>1091-1253-11</b>                           |
| PUNTO DE MIRA CON FIBRA ÓPTICA V2 1,5×8,50 MM |

| ALTURA DEL PUNTO DE MIRA | PUNTO DE MIRA DE PUNTO * | PUNTO DE MIRA SIN PUNTO * | PUNTO DE MIRA CON FIBRA ÓPTICA 1 MM ** | PUNTO DE MIRA CON FIBRA ÓPTICA 1.5 MM ** |
|--------------------------|--------------------------|---------------------------|--|--|
| 5,25 mm                  | 1091-1250-01             | 1091-1251-01              | 1091-1252-01                           | 1091-1253-01                             |
| 5,5 mm                   | 1091-1250-02             | 1091-1251-02              | 1091-1252-02                           | 1091-1253-02                             |
| 5,75 mm                  | 1091-1250-03             | 1091-1251-03              | 1091-1252-03                           | 1091-1253-03                             |
| 6 mm                     | 1091-1250-04             | 1091-1251-04              | 1091-1252-04                           | 1091-1253-04                             |
| 6,25 mm                  | 1091-1250-05             | 1091-1251-05              | 1091-1252-05                           | 1091-1253-05                             |
| 6,5 mm                   | 1091-1250-06             | 1091-1251-06              | 1091-1252-06                           | 1091-1253-06                             |
| 6,75 mm                  | 1091-1250-07             | 1091-1251-07              | 1091-1252-07                           | 1091-1253-07                             |
| 7 mm                     | 1091-1250-08             | 1091-1251-08              | 1091-1252-08                           | 1091-1253-08                             |
| 7,5 mm                   | 1091-1250-09             | 1091-1251-09              | 1091-1252-09                           | 1091-1253-09                             |
| 8 mm                     | 1091-1250-10             | 1091-1251-10              | 1091-1252-10                           | 1091-1253-10                             |
| 8,5 mm                   | 1091-1250-11             | 1091-1251-11              | 1091-1252-11                           | 1091-1253-11                             |

\* CZ P-07, CZ P-09, CZ 75 COMPACT, CZ 75 D COMPACT, CZ 75, CZ 75 B Ω, CZ 85, CZ 97, CZ SP-01, CZ 75 SP-01 TACTICAL, CZ SHADOW, CZ 75 SP-01 PHANTOM CZ 75 TS, CZ 75 TS CZECHMATE

\*\* CZ 75 COMPACT, CZ 75 D COMPACT, CZ 75, CZ 75 B Ω, CZ 85, CZ 97, CZ SP-01, CZ 75 SP-01 TACTICAL, CZ SHADOW, CZ 75 SP-01 PHANTOM CZ 75 TS, CZ 75 TS CZECHMATE

| ALTURA DEL ALZA             | ALZA DEFENDER CON PUNTO | ALZA DEFENDER SIN PUNTO | ALZA TARGET CON PUNTO | ALZA TARGET SIN PUNTO | ALZA CON FIBRA ÓPTICA |           |
|-----------------------------|-------------------------|-------------------------|-----------------------|-----------------------|-----------------------|-----------|
| CZ P-07 / CZ P-09           | 7,3 mm                  | 1091-1260               | 1091-1263             | 1091-1266             | 1091-1269             | 1091-1272 |
| CZ 75 / CZ 85 / CZ 75 SP-01 | 8,3 mm                  | 1091-1261               | 1091-1264             | 1091-1267             | 1091-1270             | 1091-1273 |
| CZ 75 SP-01 SHADOW          | 10 mm                   | 1091-1262               | 1091-1265             | 1091-1268             | 1091-1271             | 1091-1274 |

| ALTURA DE MIRAS   | CON FIBRA ÓPTICA 1 M | CON FIBRA ÓPTICA 1.5 M | PUNTO DE MIRA DE TRITIO | ALZA DE TRITIO |                |
|-------------------|----------------------|------------------------|-------------------------|----------------|----------------|
| CZ P-07 / CZ P-09 | 5,5 mm               | 1091-1282-02           | 1091-1283-02            | 0720-0600-06ND | 0720-0690-01ND |
| CZ P-07 / CZ P-09 | 5,75 mm              | 1091-1282-03           | 1091-1283-03            | 0720-0600-07ND | 0720-0690-01ND |
| CZ P-07 / CZ P-09 | 6 mm                 | 1091-1282-04           | 1091-1283-04            | 0720-0600-08ND | 0720-0690-01ND |



**1091-1260**  
ALZA DEFENDER CON PUNTO 7,3 MM

**1091-1263**  
ALZA DEFENDER CON PUNTO 8,3 MM

**1091-1262**  
ALZA DEFENDER CON PUNTO 10 MM



**1091-1263**  
ALZA DEFENDER RANURADA 7,3 MM

**1091-1264**  
ALZA DEFENDER RANURADA 8,3 MM

**1091-1265**  
ALZA DEFENDER RANURADA 10 MM



**1091-1266**  
ALZA TARGET CON PUNTO 7,3 MM

**1091-1267**  
ALZA TARGET CON PUNTO 8,3 MM

**1091-1268**  
ALZA TARGET CON PUNTO 10 MM



**1091-1272**  
ALZA CON FIBRA ÓPTICA 7,3 MM

**1091-1273**  
ALZA CON FIBRA ÓPTICA 8,3 MM

**1091-1274**  
ALZA CON FIBRA ÓPTICA 10 MM



**1091-1269**  
ALZA TARGET RANURADA 7,3MM

**1091-1270**  
ALZA TARGET RANURADA 8,3 MM

**1091-1271**  
ALZA TARGET RANURADA 10 MM





0422-0710-14ND

CZ SP-01/SHADOW 2 CARGADOR  
9 x 19, 17 TIROS, AFC

0422-0710-17ND  
CZ 75, CZ SP-01 SHADOW /  
CZ SHADOW 2 / CZ 75 CARGADOR,  
10 TIROS



0422-0710-15ND

CZ SP-01/CZ SHADOW 2 AFC  
CARGADOR, 19 TIROS



1010-1313

CZ SP-01/CZ SHADOW 2 KADET  
CHARGEUR



0422-0710-16ND

CZ 75/CZ SP-01/CZ SHADOW 2  
CARGADOR NIQUEL, 19 TIROS



0472-3710-1617ND

CZ TS/CZ TS 2 40 S&W CARGADOR,  
17 TIROS



5125-1099

CZ P-10 C KYDEX FUNDA (P)

5125-1098  
CZ P-10 C KYDEX FUNDA (L)

5125-1190-02  
CZ P-10 F KYDEX FUNDA (L)

5125-1190-01  
CZ P-10 F KYDEX FUNDA (P)

5125-1191-02  
CZ P-10 S KYDEX FUNDA (L)

5125-1191-01  
CZ P-10 S KYDEX FUNDA (P)

5125-1040  
CZ P-09 KYDEX FUNDA (P)

5125-1041  
CZ P-09 KYDEX FUNDA (L)

5125-1042  
CZ P-07 KYDEX FUNDA (P)

5125-1043  
CZ P-07 KYDEX FUNDA (L)

5125-1060  
CZ 75 KYDEX FUNDA (P)

5125-1062  
CZ SP-01 KYDEX FUNDA (P)



5125-1226

CZ P-10 M KYDEX FUNDA OWB  
+ OLIGHT (L)

5125-1227  
CZ P-10 M KYDEX FUNDA OWB  
+ OLIGHT (P)



5125-1047

CZ P-07/CZ P-09/CZ P-10 FUNDA  
DOBLE PARA CARGADORES

5125-1049  
CZ 75 FUNDA DOBLE PARA  
CARGADORES

5125-1810  
CZ P-10 M FUNDA DOBLE PARA  
CARGADORES - OWB



0582-0710-01ND

CZ P-10 M 9 x 19 CARGADOR,  
7 TIROS



0552-0030-10ND

CZ P-10 C 9 x 19 CARGADOR,  
15 TIROS

0552-0030-04ND  
CZ P-10 C/CZ P-07 9 x 19 CARGADOR,  
10 TIROS



0552-0030-06ND

CZ P-10 C 9 x 19 CARGADOR, 17 TIROS  
UTILIZABLE EN CZ P-07



0722-0030-10ND

CZ P-09/CZ P-10 F 9 x 19 CARGADOR,  
19 TIROS

0532-0030-10ND  
CZ P-10 F 45 AUTO CARGADOR,  
13 TIROS

0722-0030-05ND  
CZ P-09/CZ P-10 F CARGADOR,  
10 TIROS



0472-3710-0713ND

CZ TS 2 RACING GREEN CARGADOR,  
20 TIROS, VERDE

0472-3710-0712ND  
CZ TS 2 DEEP BRONZE  
CARGADOR, 20 TIROS, NEGRO  
FONDO AL (EMBUDO)



5125-1223

CZ P-10 M KYDEX FUNDA IWB  
+ OLIGHT (L)

5125-1222  
CZ P-10 M KYDEX FUNDA IWB  
+ OLIGHT (P)



5125-1046

CZ P-07/CZ P-09/CAZ P-10 FUNDA  
PARA CARGADOR

5125-1048  
CZ 75 FUNDA PARA CARGADOR

5125-1808  
CZ P-10 M KYDEX FUNDA PARA  
CARGADOR - IWB

5125-1809  
CZ P-10 M KYDEX FUNDA PARA  
CARGADOR - OWB





**5125-1200**  
CZ TS 2 KYDEX FUNDA OWB (P)  
**5125-1201**  
CZ TS 2 KYDEX FUNDA OWB (L)



**5125-1202**  
CZ TS 2 KYDEX SPORT FUNDA (TEKLOK) (P)  
**5125-1203**  
CZ TS 2 KYDEX SPORT FUNDA (TEKLOK) (L)



**5125-1220**  
CZ P-10 C KYDEX IWB FUNDA + OLIGHT (P)  
**5125-1221**  
CZ P-10 C KYDEX IWB FUNDA + OLIGHT (L)



**5125-1230**  
CZ P-10 F, 45 AUTO KYDEX OWB FUNDA, NO SWG (P)  
**5125-1231**  
CZ P-10 F, 45 AUTO KYDEX OWB FUNDA, NO SWG (L)  
**5125-1232**  
CZ P-10 F, 45 AUTO KYDEX OWB FUNDA 1/2 SWG (P)  
**5125-1232**  
CZ P-10 F, 45 AUTO KYDEX OWB FUNDA 1/2 SWG (L)  
**5125-1234**  
CZ P-10 F, 45 AUTO KYDEX OWB FUNDA FULL SWG (P)  
**5125-1235**  
CZ P-10 F, 45 AUTO KYDEX OWB FUNDA FULL SWG (L)



**5125-1807**  
TRIGGER-GUARD CZ P-10 M



**5125-1228**  
CZ P-10 SC/CZ P-10 F KYDEX OWB FUNDA + OLIGHT (P)  
**5125-1229**  
CZ P-10 SC/CZ P-10 F KYDEX OWB FUNDA + OLIGHT (L)



**5125-1224**  
CZ P-10 C KYDEX FUNDA OWB + OLIGHT (P)  
**5125-1225**  
CZ P-10 C KYDEX FUNDA OWB + OLIGHT (L)



**5125-1236**  
CZ P-10 S KYDEX IWB + OLIGHT (P)  
**5125-1237**  
CZ P-10 S KYDEX IWB + OLIGHT (L)



**5125-1238**  
CZ P-10 S KYDEX OWB + OLIGHT (P)  
**5125-1239**  
CZ P-10 S KYDEX OWB + OLIGHT (L)



**5125-1801**  
CZ P-10 M KYDEX - IWB 1/2 SWG (P)  
**5125-1802**  
CZ P-10 M KYDEX - IWB 1/2 SWG (L)



**5125-1803**  
CZ P-10 M KYDEX - OWB (P)  
**5125-1804**  
CZ P-10 M KYDEX - OWB (L)



**5125-1811**  
CZ P-10 M TRIGGER GUARD MÁS ANCHO



**5125-1805**  
CZ P-10 M KYDEX HYBRID (P)  
**5125-1806**  
CZ P-10 M KYDEX HYBRID (L)



**5125-1810-03**  
CZ P-10 M IWB FUNDA DE CUERO MARRÓN (P)  
**5125-1810-04**  
CZ P-10 M IWB FUNDA DE CUERO MARRÓN (L)



**5125-1405-09**  
CZ P-10 C OWB FUNDA DE CUERO MARRÓN (P)  
**5125-1405-10**  
CZ P-10 C OWB FUNDA DE CUERO MARRÓN (L)

**5125-1407-01**  
BOLSA PARA PISTOLA PARA PORTE OCULTO, NEGRA

**5125-1407-02** - GRIS  
**5125-1407-03** - VERDE  
**5125-1407-04** - ROSADA







1091-1341-03

CZ SP-01 AL FONDO DEL CARGADOR - ROJO

1091-1341-04  
CZ SP-01 AL FONDO DEL CARGADOR - AZUL

1091-1341-02  
CZ SP-01 AL FONDO DEL CARGADOR - COLOR PLATA

1091-1341-01  
CZ SP-01 AL FONDO DEL CARGADOR - NEGRO



1091-1342-03

CZ TS AL FONDO DEL CARGADOR - ROJO

1091-1342-04  
CZ TS AL FONDO DEL CARGADOR - AZUL

1091-1342-02  
CZ TS AL FONDO DEL CARGADOR - COLOR PLATA

1091-1342-01  
CZ TS AL FONDO DEL CARGADOR - NEGRO



1091-2180-05

CZ SHADOW 2 CACHAS VIOLETA (HARD ELOX)

1091-2180-11  
CZ SHADOW 2 CACHAS NEGRAS (HARD ELOX)

1091-2180-12  
CZ SHADOW 2 CACHAS COLOR PLATA (HARD ELOX)

1091-2180-14  
CZ SHADOW 2 CACHAS AZULES (HARD ELOX)

1091-1380-01

CZ P-10 S, C, SC, F DISPARADOR DE DURALUMINIO - NEGRO

1091-1380-02 - ROJO

1091-1380-03 - AZUL

1091-1380-04 - VERDE

1091-1390-01  
CZ P-10 M DISPARADOR DE DURALUMINIO - NEGRO

1091-1390-02 - ROJO

1091-1390-03 - AZUL

1091-1390-04 - VERDE



B0105-0012-06

CACHAS CZ TS 2 LARGAS NEGRAS

B0105-0012-11  
CACHAS CZ TS 2 LARGAS ROJAS

B0106-0012-10  
CACHAS CZ TS 2 LARGAS AZULES

B0106-0012-07  
CACHAS CZ TS 2 LARGAS VERDES

B0105-0011-06

CACHAS CZ TS 2 CORTAS NEGRAS

B0105-0011-11  
CACHAS CZ TS 2 CORTAS ROJAS

B0105-0011-10  
CACHAS CZ TS 2 CORTAS AZULES



1091-2280-01

CZ SHADOW 2 EMBUDO - NEGRO

1091-2280-05  
CZ SHADOW 2 EMBUDO - VIOLETA

1091-2280-12  
CZ SHADOW 2 EMBUDO - COLOR PLATA

1091-2280-14  
CZ SHADOW 2 EMBUDO - AZUL



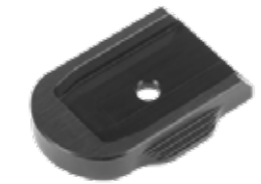
1091-1345-05

CZ SHADOW 2 ALU FONDO DEL CARGADOR - VIOLETA

1091-1345-11  
CZ SHADOW 2 ALU FONDO DEL CARGADOR - NEGRO

1091-1345-12  
CZ SHADOW 2 ALU FONDO DEL CARGADOR - COLOR PLATA

1091-1345-14  
CZ SHADOW 2 ALU FONDO DEL CARGADOR - AZUL



1091-1360

CZ SP-10 AL FONDO DEL CARGADOR MÁS GRANDE



1091-1148-01

EMBUDO DE CARGADOR CZ TS ANCHO NEGRO



1091-1377-01

CZ P-10 S, C, SC, F 9x19 RETENES DEL CARGADOR - NEGRO

1091-1377-02 - ROJO

1091-1377-03 - AZUL

1091-1377-04 - VERDE



0580-0323-02

CZ P-10 M RETÉN DEL CARGADOR LADO IZQUIERDO



0470-0080-1604ND

PERNO DEL RETÉN DE CERROJO PARA CZ TS 2



1091-1352

THUMBREST CZ TS INCLINACIÓN 20° (RACING GREEN)

1091-1353  
THUMBREST CZ TS INCLINACIÓN 48° (ORANGE)

1091-1354  
THUMBREST CZ TS INCLINACIÓN 20,5°, MÁS CORTO (DEEP BRONZE)



1091-1320

SA/DA MARTILLO



1091-1321

SA MARTILLO



1091-1337

JUEGO DE SEGUROS (L) ANCHOS CZ 75 SP-01, CZ SHADOW, CZ TS, CZ TS 2



1091-1338

CZ SHADOW 2, CZ TS, CZ TS 2 JUEGO DE SEGUROS (P) ANCHO



1091-1312-01

DISPARADOR TACTICAL SPORT NEGRO



0471-0081-1606ND

CZ SHADOW 2/CZ TS RETÉN DE CORREDERA PLANO (REPUESTO)



0423-2500-02ND

CZ SHADOW 2, CZ TS, CZ TS 2 JUEGO DE SEGUROS (R)



1091-1224

CZ 75 SP-01 JUEGO DE SEGUROS PLANOS

1091-1336  
CZ SP-01 ORANGE



1091-1335

CZ SHADOW 2, CZ TS, CZ TS 2 JUEGO DE SEGUROS ANCHOS





1091-1410-06

CZ P-10 OPTICS READY PLAQUITA - SHIELD RMS



1091-1410-08

CZ P-10 OR PLAQUITA - AIMPOINT ACRO

1091-1410-01  
CZ P-10 OR PLAQUITA - TRIJICON RMR

1091-1410-03  
CZ P-10 OR PLAQUITA - DOCTER/ VENOM

1091-1410-09  
CZ P-10 OR PLAQUITA - C-MORE



1091-1420-06

CZ SHADOW 2 OR PLAQUITA SHIELD RMS

1091-1420-04  
CZ SHADOW 2 OR PLAQUITA VENOM/DOCTER



1091-1420-01

CZ SHADOW 2 OPTICS READY PLAQUITA - TRIJICON RMR/SRO



3700-8010

VISOR DE PUNTO ROJO - AIMPOINT ACRO C1

3700-8020  
AIMPOINT ACRO P1

B0101-0000  
AIMPOINT ACRO P2



3700-7801

VISOR DE PUNTO ROJO - TRIJICON SRO, 1 MOA

3700-7800  
VISOR DE PUNTO ROJO - TRIJICON SRO, 2,5 MOA

3700-7802  
VISOR DE PUNTO ROJO - TRIJICON SRO, 5 MOA



3700-7700

VISOR DE PUNTO ROJO - TRIJICON RMR



1081-0171

CZ P-10 SILENCIADOR - HQH GIS PSR 9/7 (STANDARD)



3660-0040

LINTERNA TÁCTICA - OLIGHT VALKYRIE MINI 2

3660-0041  
LINTERNA TÁCTICA - OLIGHT VALKYRIE MINI 2



3660-0023

LINTERNA TÁCTICA INFORCE WILD 1



3660-0024

LINTERNA TÁCTICA INFORCE WILD 2



1091-1370

VISOR DE PUNTO ROJO - SHIELD RMS

1091-1391  
VISOR DE PUNTO ROJO - SHIELD RMS - DURALUMINIO



5118-0004-01

CZ P-10 MALETÍN - NANUK NEGRO

5118-0004-02  
CZ P-10 MALETÍN - NANUK ACEITUNA

5118-0004-03  
CZ P-10 LETÍN - NANUK TAN

5118-0004-04  
CZ P-10 MALETÍN - NANUK GRAFITO

5118-0004-05  
CZ P-10 MALETÍN - NANUK PLATEADO



5118-0005-01

CZ SHADOW 2 MALETÍN - NANUK NEGRO

5118-0005-02  
CZ SHADOW 2 MALETÍN - NANUK ACEITUNA

5118-0005-03  
CZ SHADOW 2 MALETÍN - NANUK TAN

5118-0005-04  
CZ SHADOW 2 MALETÍN - NANUK GRAFITO

5118-0005-05  
CZ SHADOW 2 MALETÍN - NANUK PLATEADO

5118-0005-06  
CZ SHADOW 2 MALETÍN - NANUK NARANJA



1081-0170

CZ P-10 SILENCIADOR - HQH GIS PSR 9/5 (COMPACT)



# CZ CONFIGURADOR

Construya su arma según sus ideas

Desde el 2019, CZ ofrece a sus clientes una oportunidad incomparable de producir un arma exactamente de acuerdo con sus ideas y necesidades a través de un sitio web interactivo.

Por ejemplo, puede elegir el color del armazón y corredera, el tipo de miras (incluida una mira óptica), el tamaño y el color de los controles, la capacidad del cargador y otros elementos.

Después de un pedido en firme, el arma configurada se produce y está lista para la venta final, que se realiza de acuerdo con las regulaciones de ley.

El configurador CZ está disponible también en Eslovaquia, Polonia y Alemania desde el inicio de 2022 y el objetivo es expandir este servicio único al cliente a otros países en un futuro próximo.

Construye el arma de sus sueños ahora mismo:



[czconfigurator.com](http://czconfigurator.com)

Ceska zbrojovka a.s. es miembro de **Colt CZ Group SE**

COLT  
CZGROUP



CZ-USA



DAN WESSON FIREARMS





